



秀林(和平地區)都市計畫
(再生能源開發案)圖

比例尺:1/3000



花蓮縣政府
中華民國112年10月

變更秀林(和平地區)都市計畫
(再生能源開發案)圖

比例尺:1/3000

花蓮縣政府
中華民國112年10月

變更秀林(和平地區)都市計畫 (再生能源開發案)圖 圖幅接合表

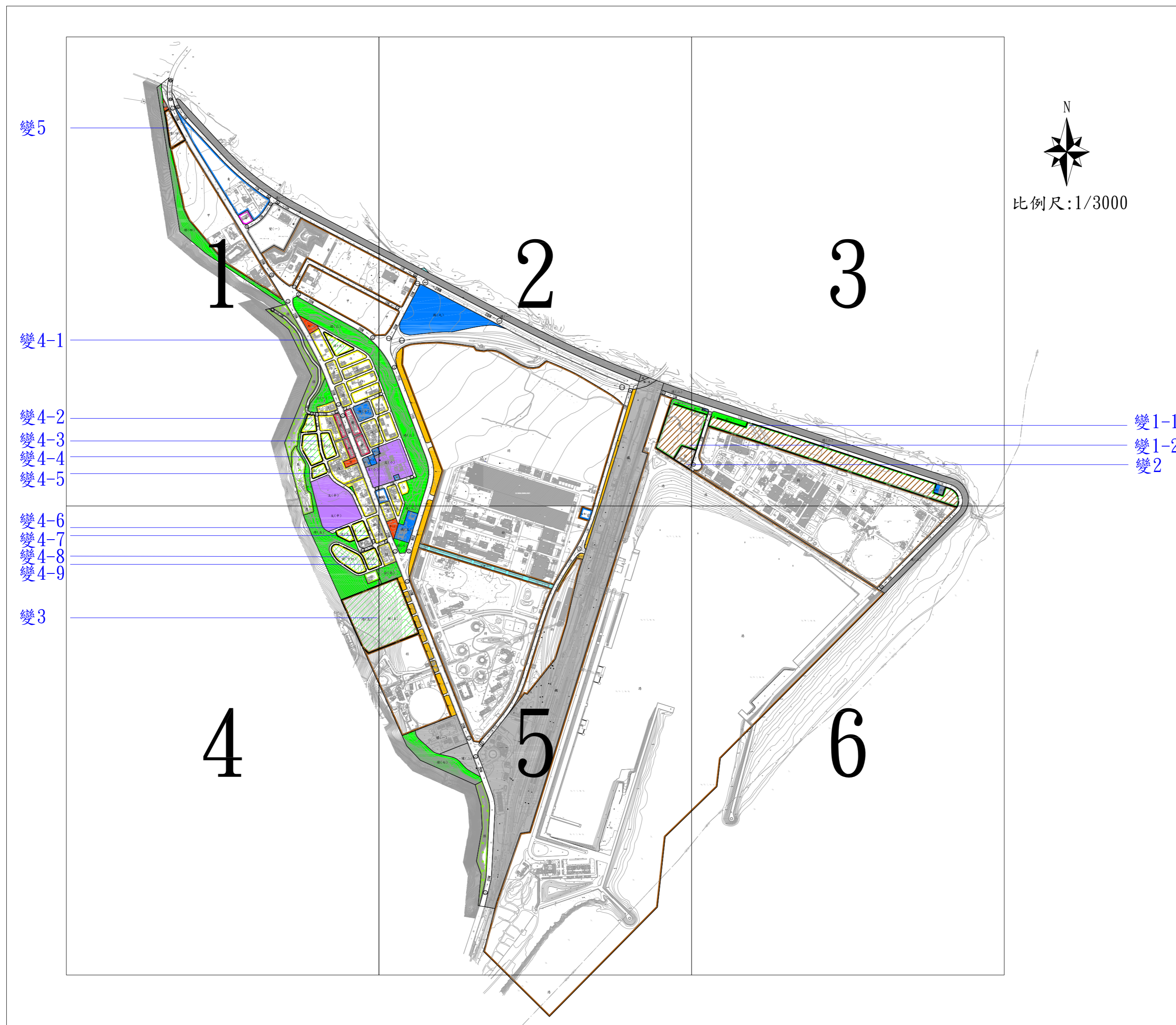


圖	例	圖	例
△	碉堡	卍	廟宇
⊗	水準點	+	教堂
⌒	香蕉園	※	塔
?	竹林	⌒	高壓線塔
○	闊葉樹	△	三角點
⊙	雙電所	⊥	墓地
⊕	工廠	≡	蔬菜地
⊕	魚池	≡	井
⊕	加油站	⊕	水塔
⊕	紀念碑	—	行道樹
△	紀念塔	⊕	防空洞
⊕	土地廟	⊕	蔗田
⊕	牌樓	⊕	銅像
⊕	軍事機關	△	亭
○	都市計畫樁	△	花園
⊕	升旗臺	○	闊葉林
○	體育場	—	小徑
○	停車場	—	田埂
→	流水方向	—	路邊線
⊕	旱田	—	河岸
○	果園	▨	混凝土樓房
⊕	水田	▨	建築中樓房
⊕	草地	▨	雨棚
⊕	主導線點	▨	鐵皮屋
⊕	導線點	▨	廢墟
		▨	門

附註

- 一、變更面積：18.12公頃
- 二、測量比例尺：1/3000
- 三、測量時間：中華民國107年11月地形修補測完成
- 四、平面控制：採用二度分帶TWD97@2010坐標系統
- 五、圖幅數量：6幅

註：

1. 未註明變更部分均以現行都市計畫為準。
2. 實際變更範圍以核定圖辦理地籍分割測量為準。
3. 未註明之道路寬度為8公尺。
4. 人行步道寬度均為4公尺。

圖 例

住	住宅區	停	停車場用地
商	商業區	廣(停)	廣場兼停車場用地
特	特種工業區	市	零售市場用地
甲	甲種工業區	綠	綠地
港	港埠專用區	環	環保設施用地
變	變電所專用區	鐵	鐵路用地
電信	電信專用區	鐵(道)	鐵路用地兼供道路使用
自	自來水事業專用區	輸	輸送帶用地
郵	郵政專用區	堤	堤防用地
油	加油站專用區	河道	河道用地
宗	宗教專用區	墓	墓地用地
河	河川區	道路用地	道路用地
保	保護區	人行步道用地	人行步道用地
機	機關用地	變更範圍線	變更範圍線
文	學校用地		
公	公園用地		
公(兒)	公園兼兒童遊樂場用地		

變 更 圖 例

特	變更綠地為特種工業區
特	變更環保設施用地為特種工業區
環	變更甲種工業區為環保設施用地
綠	變更特種工業區為綠地
綠	變更住宅區為綠地

1	2	3
4	5	6

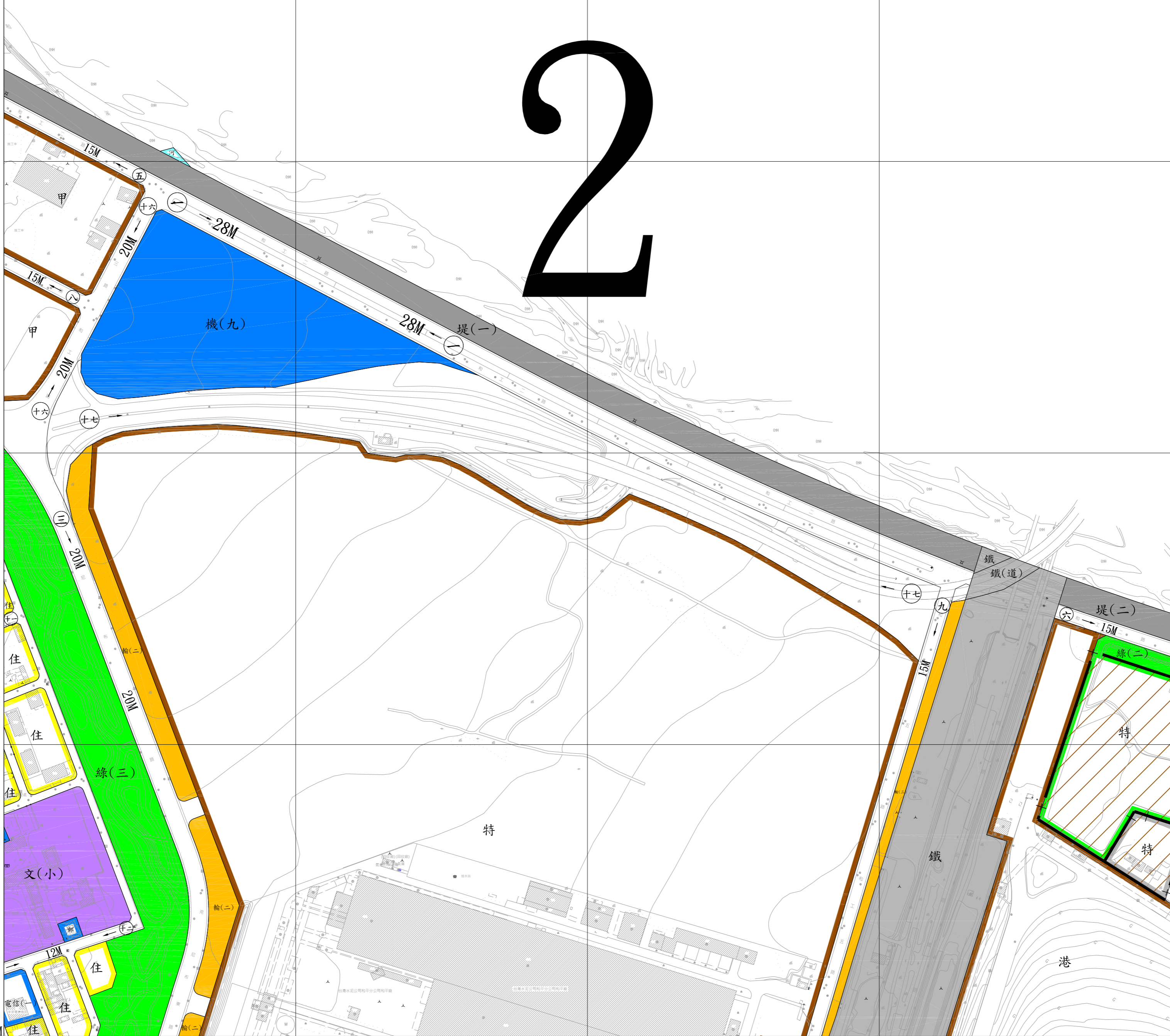
2
6

E326000M
N2691000M

E327200M
N2691000M

變更秀林(和平地區)都市計畫(再生能源開發案)圖

2



N2689200M
E326000M

N2689200M
E327200M

2	3	
5	6	

3
6

E327200M
N2691000M

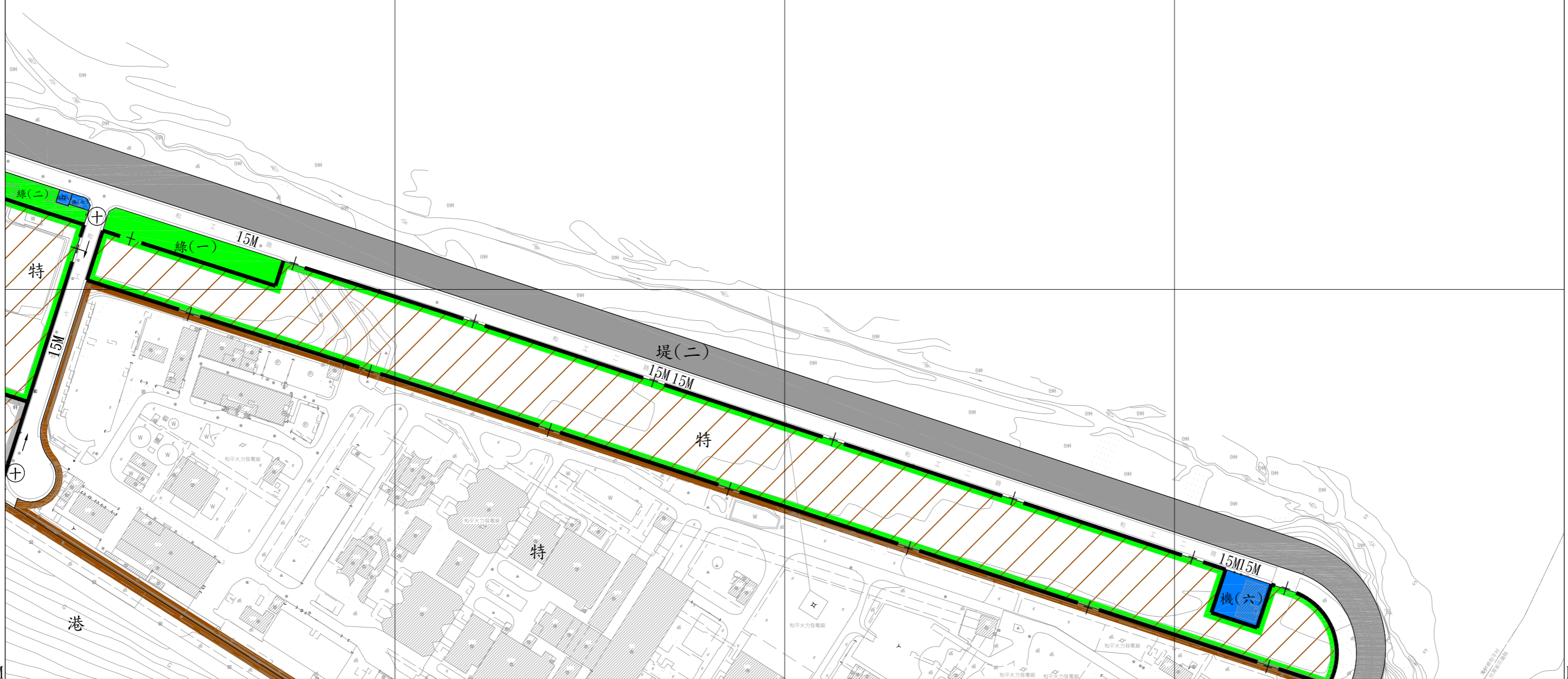
E328400M
N2691000M

變更秀林(和平地區)都市計畫(再生能源開發案)圖

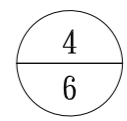
3

N2689200M
E327200M

N2689200M
E328400M

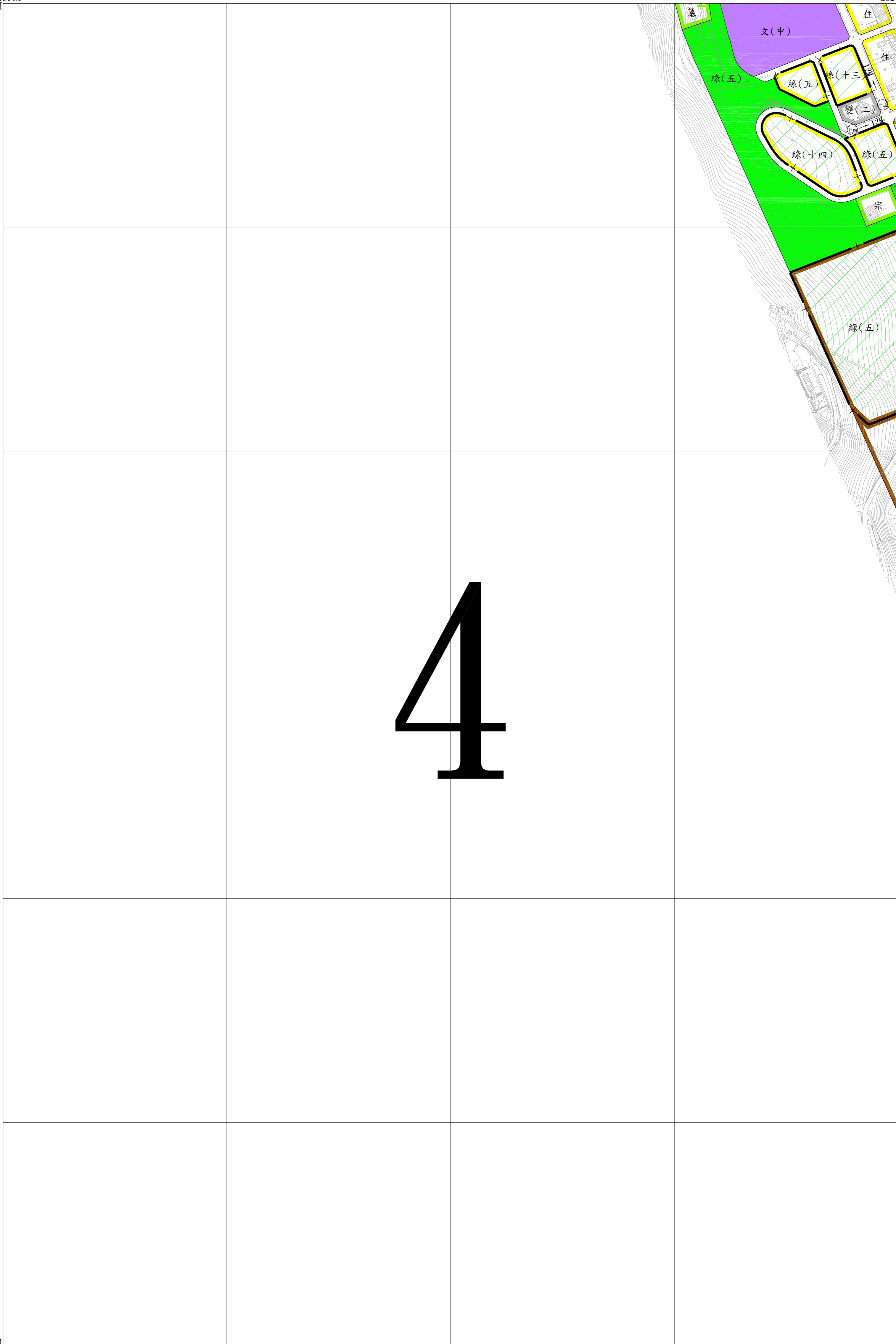


	1	2
	3	5



E324800M
N2689200M

E326000M
N2689200M



變更秀林(和平地區)都市計畫(再生能源開發案)圖

N2687400M
E324800M

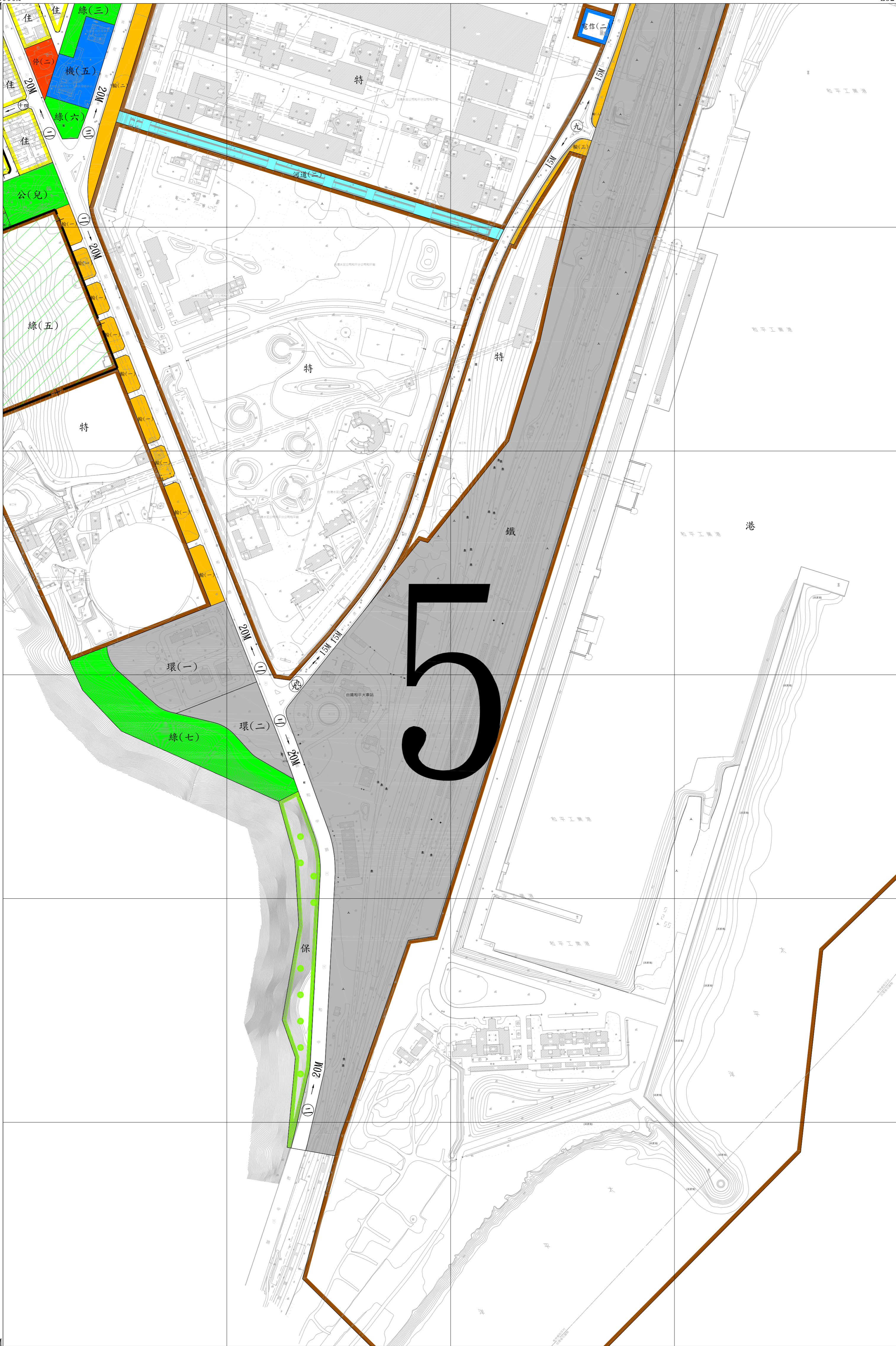
N2687400M
E326000M

1	2	3
4	5	6

5
6

E326000
N2689200M

E327200M
N2689200M

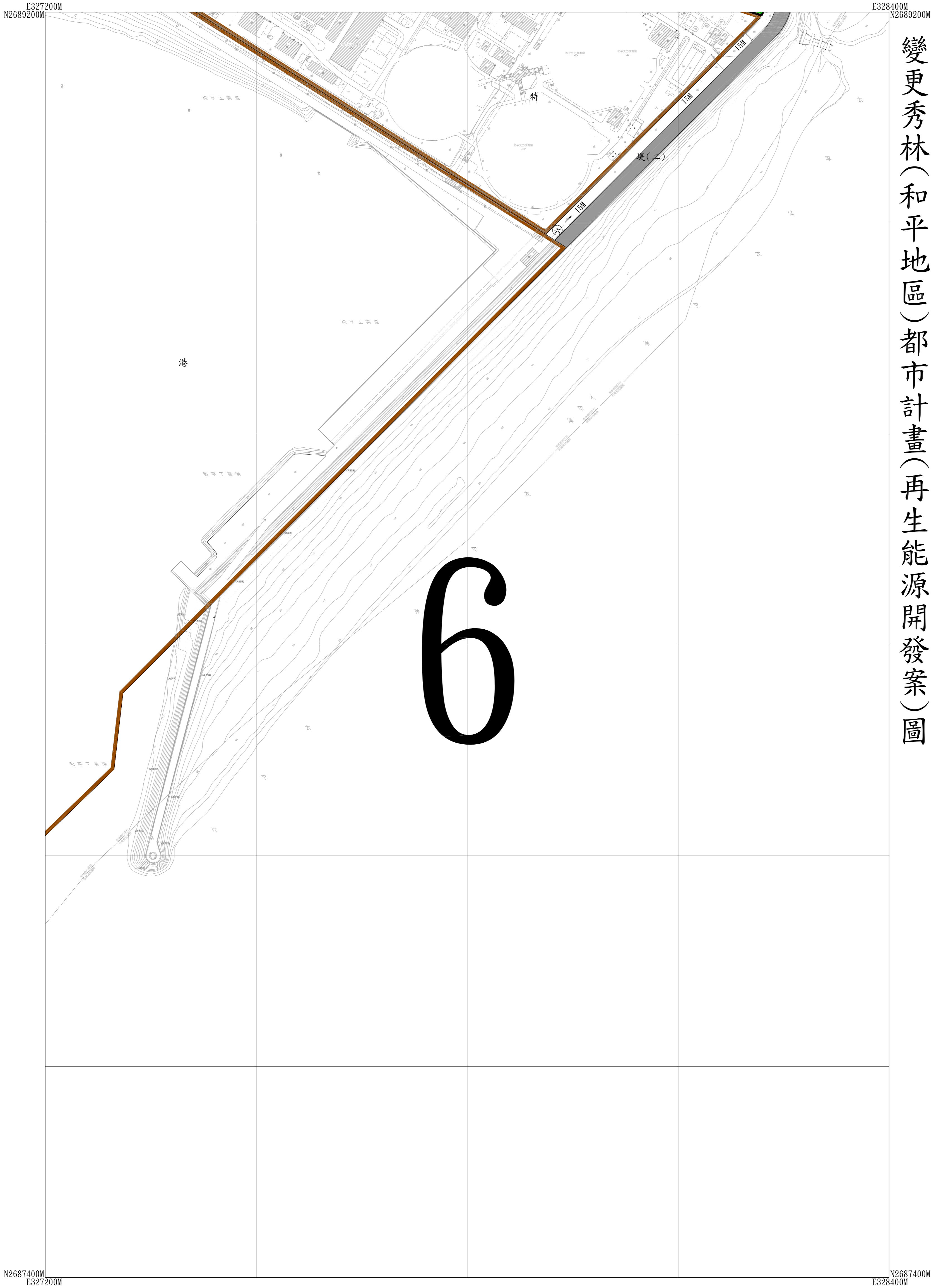
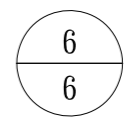


N2687400M
E326000M

N2687400M
E327200M

變更秀林(和平地區)都市計畫(再生能源開發案)圖

2	3	
5	6	



變更秀林(和平地區)都市計畫(再生能源開發案)圖

1001

蘇 州 蘇 州 蘇 州	蘇 州 蘇 州 蘇 州
----------------------------	----------------------------