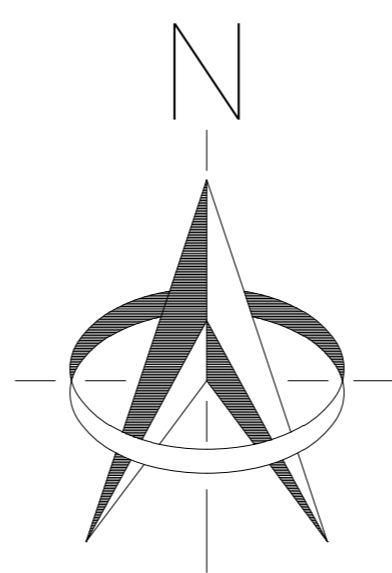


「變更花蓮主要計畫
(配合美崙溪主流用地範圍)
(第一階段)案」計畫圖

(補辦公開展覽)

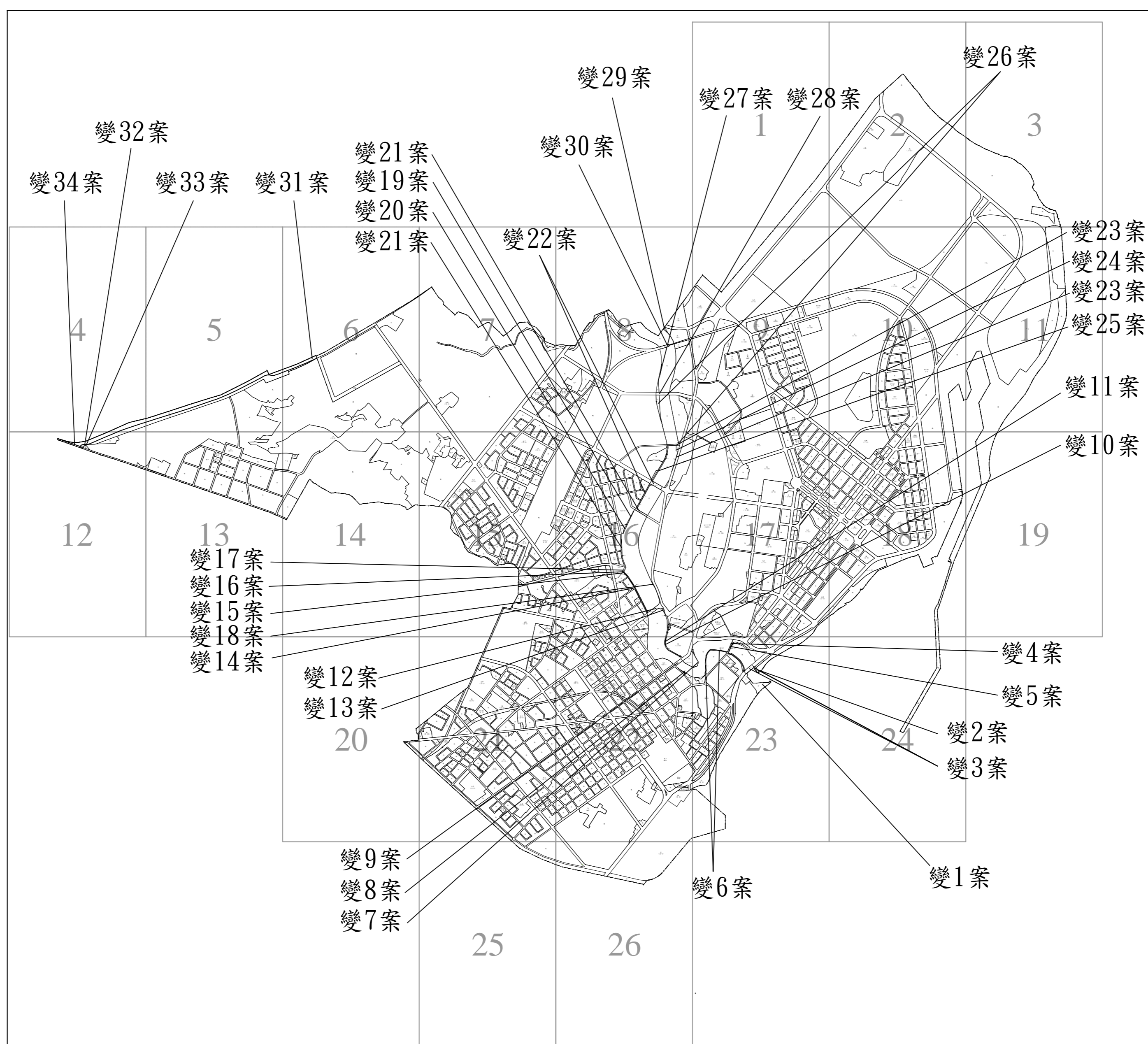


比例尺:三千分之一

花蓮縣政府
中華民國111年7月

變更花蓮主要計畫（配合美崙溪主流用地範圍）（第一階段）圖

圖幅接合表



註：

1. 本次未變更者，以原計畫為準。

圖例

| | |
|--------------|--------------------|
| 住宅區 | 體育場用地 |
| 住宅區(附) | 市場用地 |
| 商業區 | 廣場兼停車場用地 |
| 文教區 | 停車場用地 |
| 倉儲區 | 機關用地 |
| 旅館區 | 文康用地 |
| 宗教專用區 | 鐵路用地 |
| 歷史風貌專用區 | 變電所用地 |
| 菸酒事業專用區 | 堤防用地 |
| 客運車站專用區 | 下水道用地(供抽水站設施使用) |
| 電信專用區 | 港埠用地 |
| 自來水事業專用區 | 景觀步道用地 |
| 河川區 | 園道用地 |
| 河川區(兼供道路使用) | 道路(含人行步道)用地 |
| 農業區 | 道路用地(附) |
| 保護區 | 道路用地(兼供河川使用) |
| 學校用地(國民小學) | 計畫範圍線 |
| 學校用地(國民中學) | 應實施細部計畫地區 |
| 學校用地(高級中學) | 已具細部計畫內容，另詳細部計畫書、圖 |
| 社教用地 | 附帶條件範圍 |
| 社教機構用地 | |
| 公園用地 | |
| 公園(兼兒童遊樂場)用地 | |
| 歷史風貌公園用地 | |
| 綠地 | |

變更圖例

- | | |
|----------------------------|---------------------|
| 變更河川區(兼供道路使用)為河川區 | 變更學校用地(國民小學)為河川區 |
| 變更河川區(兼供道路使用)為道路用地(兼供河川使用) | 變更文教區為河川區 |
| 變更住宅區為道路用地(兼供河川使用) | 變更堤防用地為河川區 |
| 變更住宅區為河川區 | 變更道路用地為河川區 |
| 變更保護區為河川區 | 變更機關用地為道路用地(兼供河川使用) |
| 變更農業區為河川區 | 變更道路用地為道路用地(兼供河川使用) |
| 變更公園用地為河川區 | 變更河川區為道路用地(兼供河川使用) |
| 變更文康用地為河川區 | 變更鐵路用地為鐵路用地(兼供河川使用) |
| 變更道路用地為河川區 | |
| 變更港埠用地為河川區 | |
| 變更下水道用地(供抽水站使用)為河川區 | |

| | | |
|--|----|----|
| | 4 | 5 |
| | 12 | 13 |

4
26

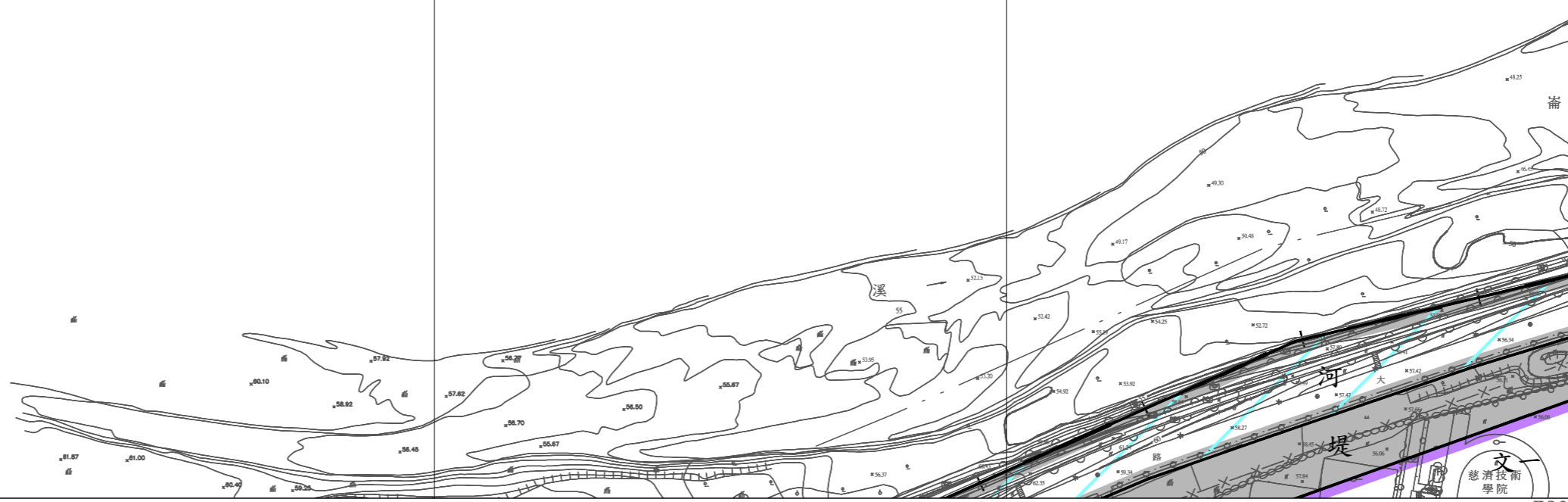
E306400M
N2656800M

E307600M
N2656800M

變更花蓮主要計畫（配合美崙溪主流用地範圍）（第一階段）圖

N2655000M
E306400M

N2655000M
E307600M

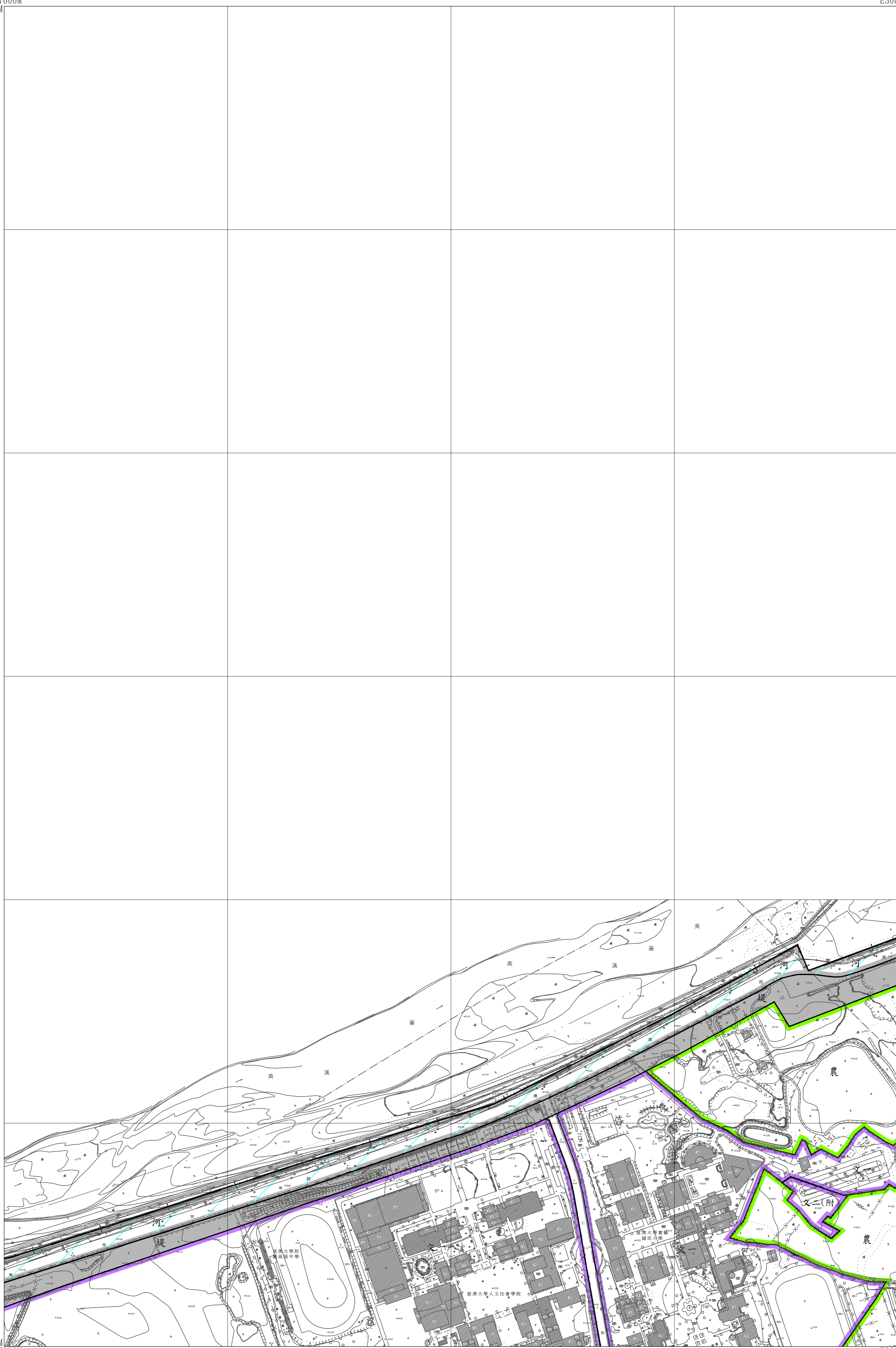


| | | |
|----|----|----|
| 4 | 5 | 6 |
| 12 | 13 | 14 |

5
26

E307600M
N2655600M

E308000M
N2656800M



N2655000M
E307600M

N2655000M
E308000M

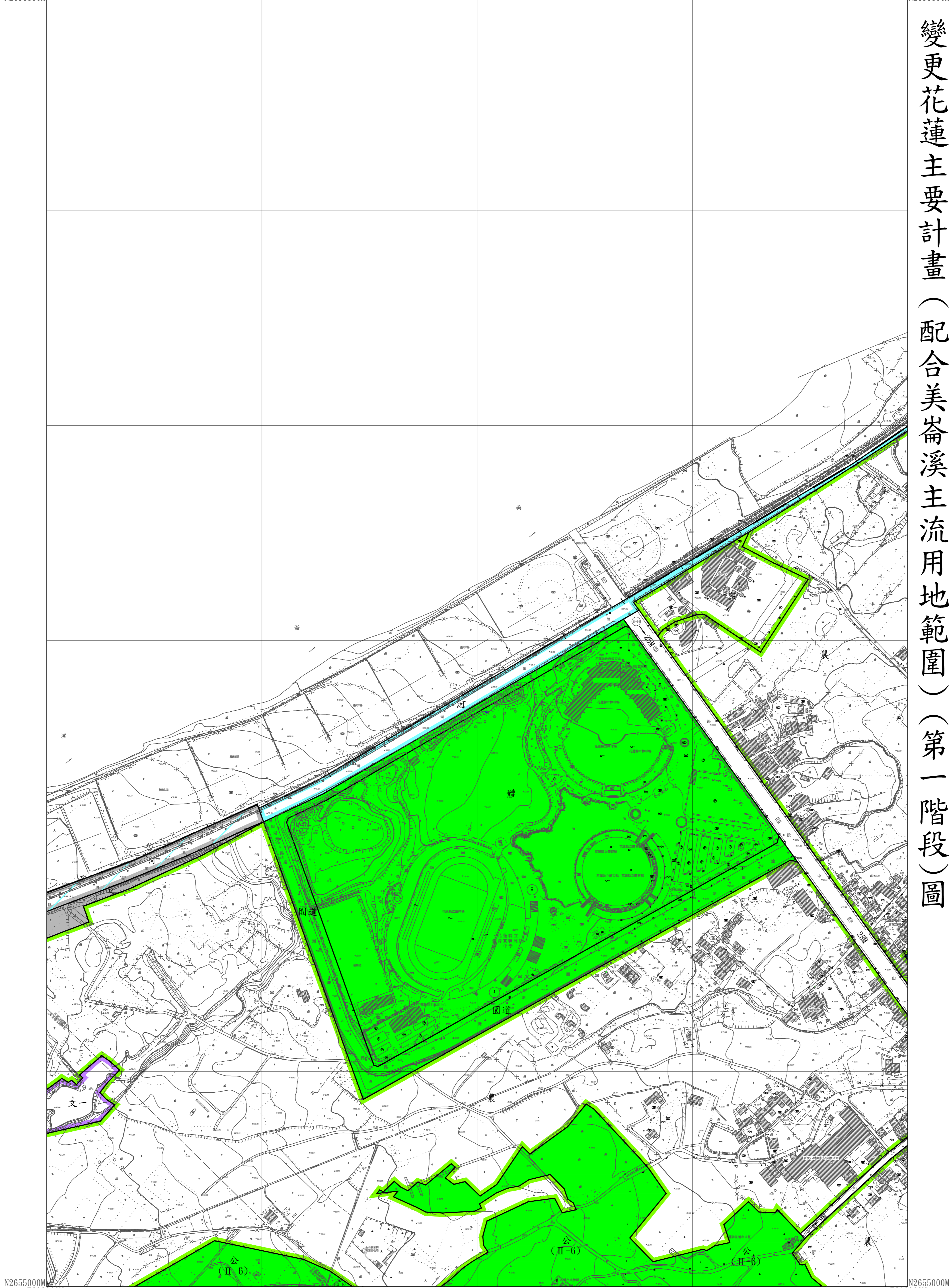
變更花蓮主要計畫（配合美崙溪主流用地範圍）（第一階段）圖

| | | |
|----|----|----|
| 5 | 6 | 7 |
| 13 | 14 | 15 |

6
26

E308800M
N2656800M

E310000M
N2656800M



N2655000M
E308800M

N2655000M
E310000M

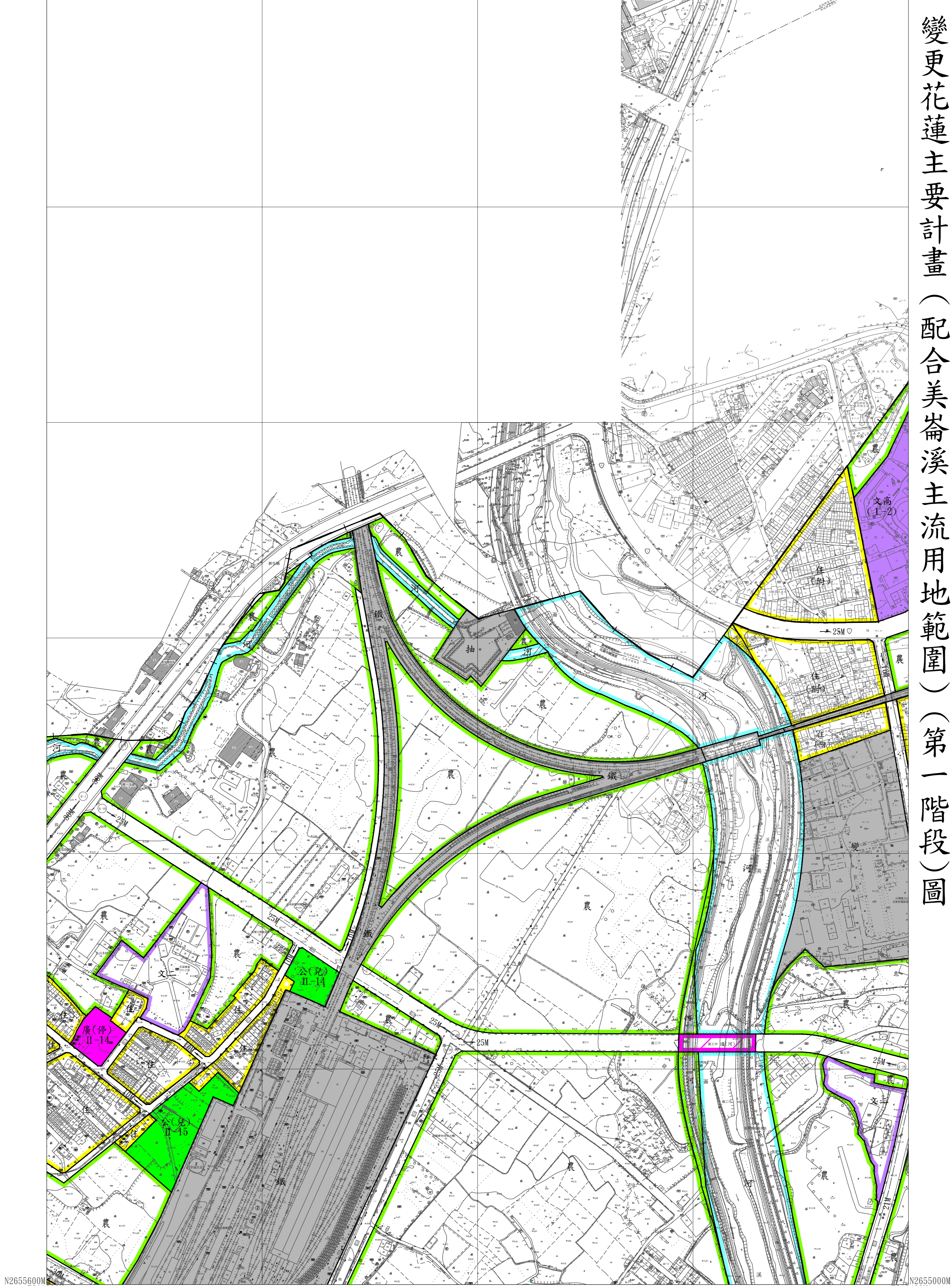
變更花蓮主要計畫 (配合美崙溪主流用地範圍) (第一階段) 圖

| | | |
|----|----|----|
| | | 1 |
| 7 | 8 | 9 |
| 15 | 16 | 17 |

8
26

E311200M
N2656800M

E312400M
N2656800M



N2655000M
E311600M

N2655000M
E312400M

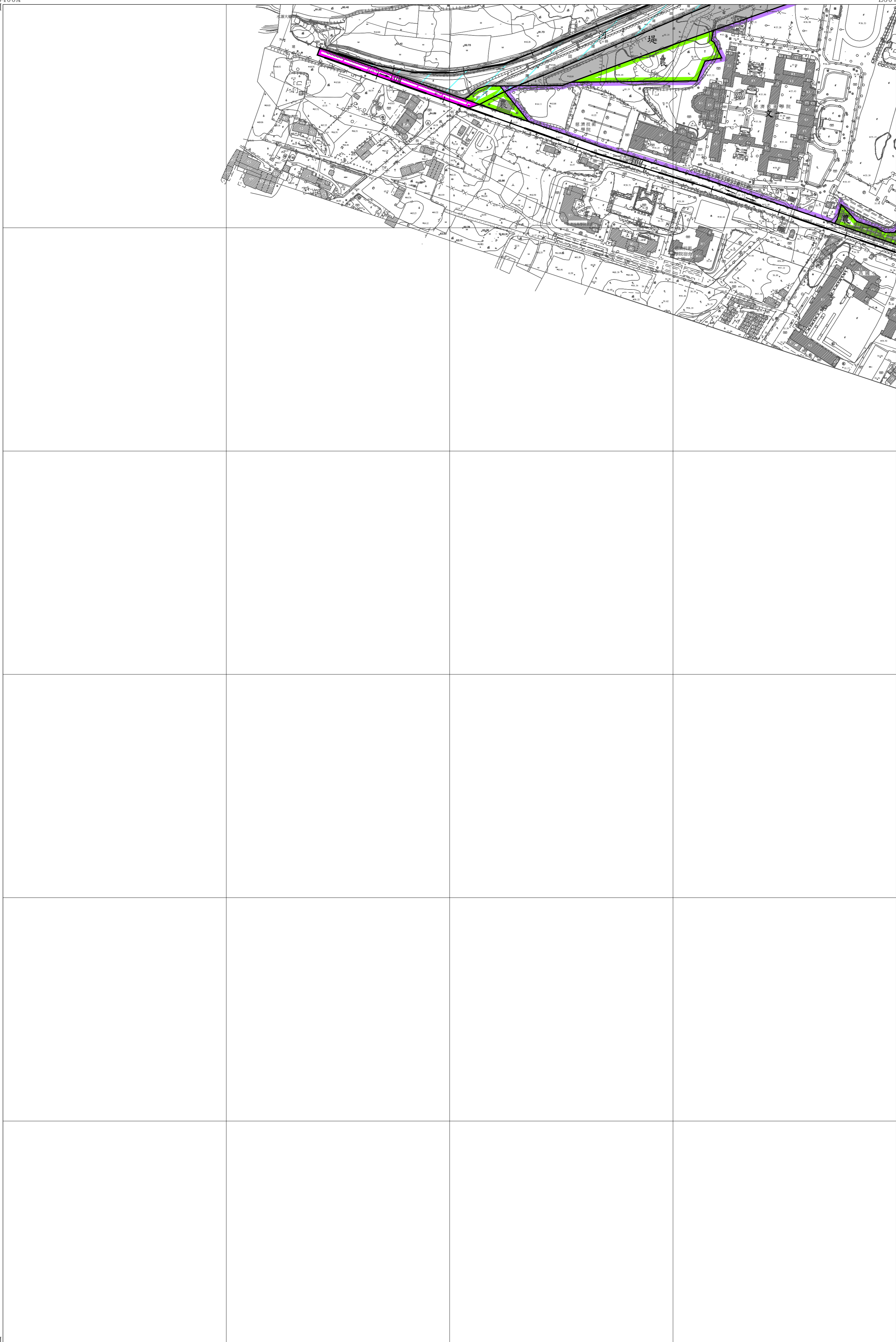
變更花蓮主要計畫（配合美崙溪主流用地範圍）（第一階段）圖

| | | |
|--|----|----|
| | 4 | 5 |
| | 12 | 13 |

12
26

E306400M
N2655000M

E307600M
N2655000M



變更花蓮主要計畫（配合美崙溪主流用地範圍）（第一階段）圖

N2653200M
E306400M

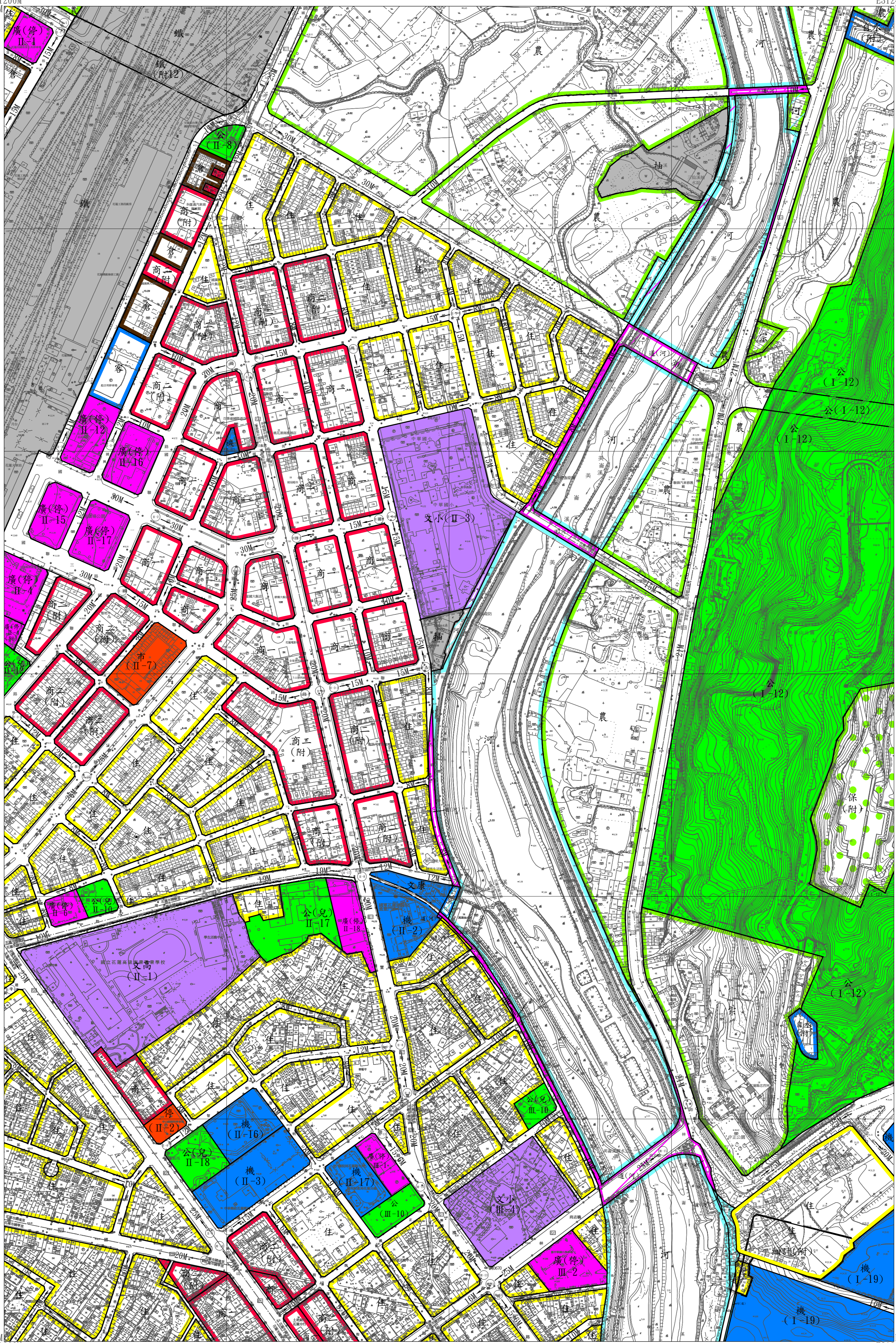
N2653200M
E307600M

| | | |
|----|----|----|
| 7 | 8 | 9 |
| 15 | 16 | 17 |
| 21 | 22 | 23 |

16
26

E311200M
N2655000M

E312400M
N2655000M



N2653200M
E311200M

N2653200M
E312400M

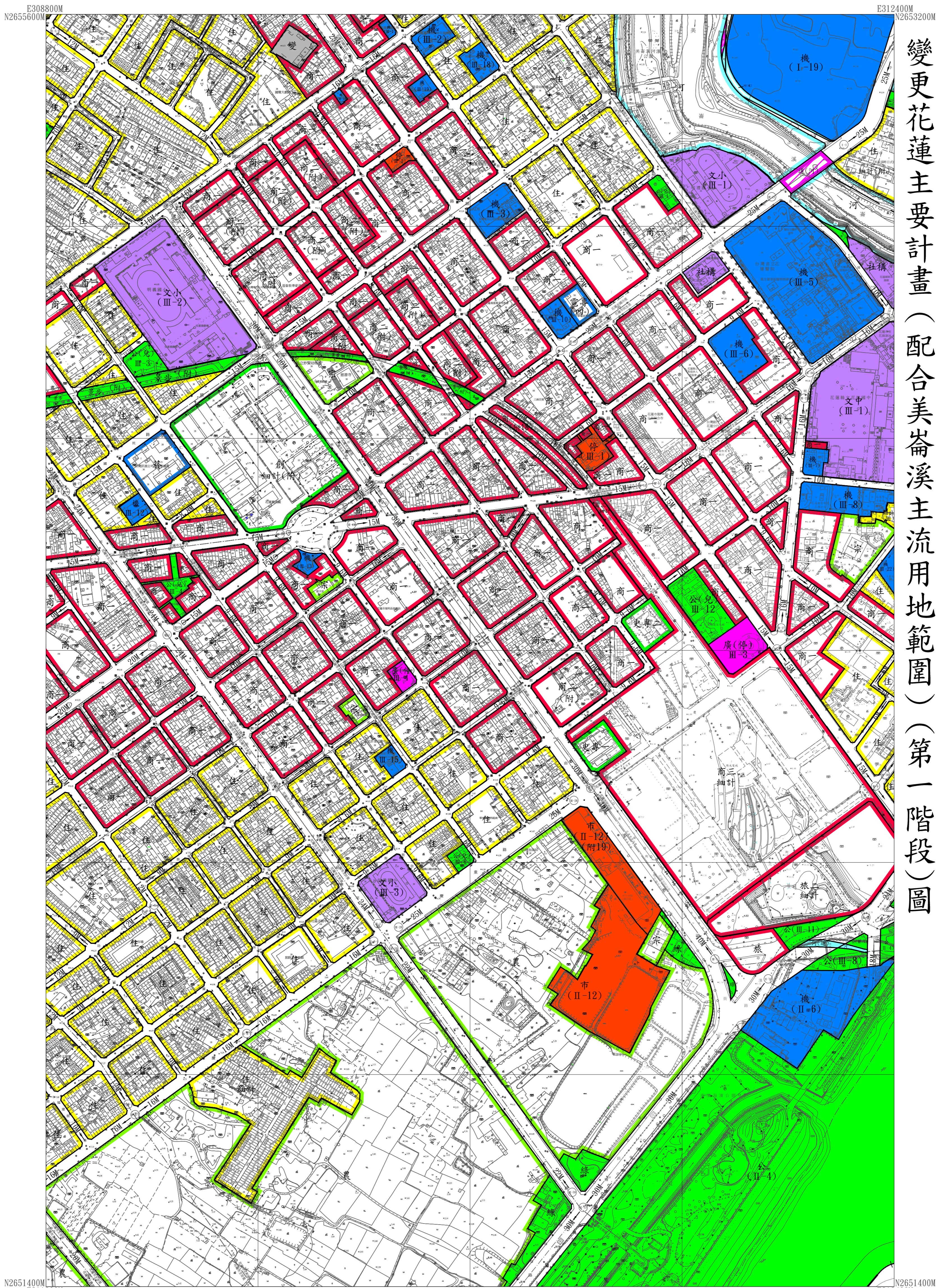
變更花蓮主要計畫（配合美崙溪主流用地範圍）（第一階段）圖

| | | |
|----|----|----|
| 15 | 16 | 17 |
| 21 | 22 | 23 |
| 25 | 26 | |

22
26

E308800M
N2655600M

E312400M
N2653200M



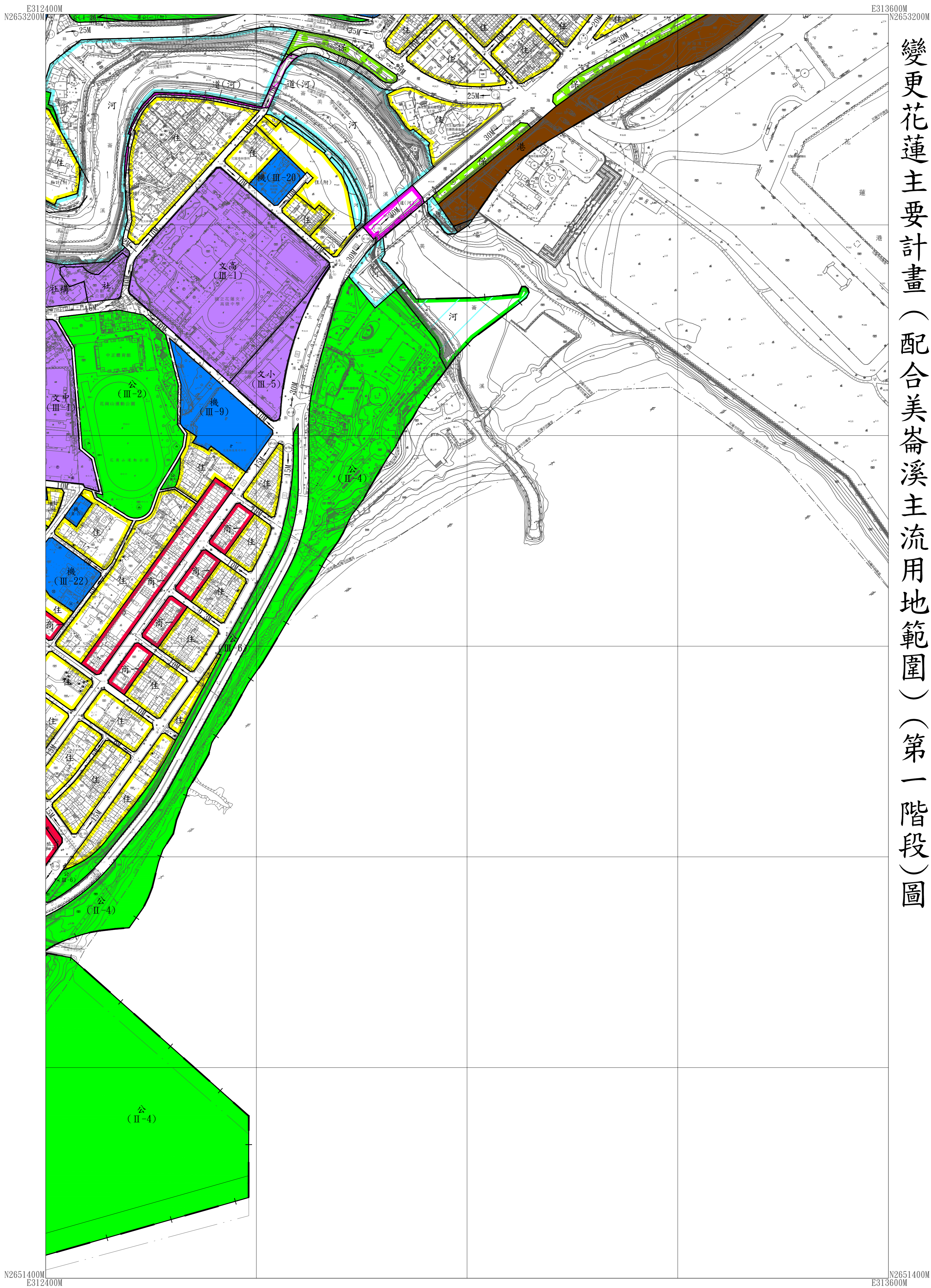
變更花蓮主要計畫（配合美崙溪主流用地範圍）（第一階段）圖

N2651400M
E311200M

N2651400M
E312400M

| | | |
|----|----|----|
| 16 | 17 | 18 |
| 22 | 23 | 24 |
| 26 | | |

23
26



變更花蓮主要計畫（配合美崙溪主流用地範圍）（第一階段）圖

變更花蓮主要計畫（配合美崙溪主流用地範圍）（第一階段）圖

| | | | |
|--------|--------|--------|--|
| 業 辦 | 務 人 | 承 員 | |
| 業 位 | 務 主 | 單 管 | |