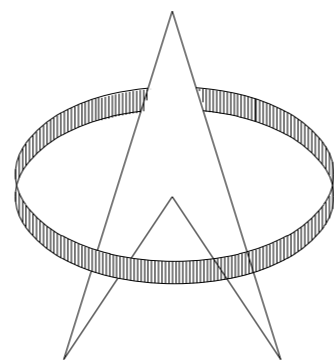


變更鯉魚潭風景特定區計畫
(公共設施用地專案通盤檢討)圖

北

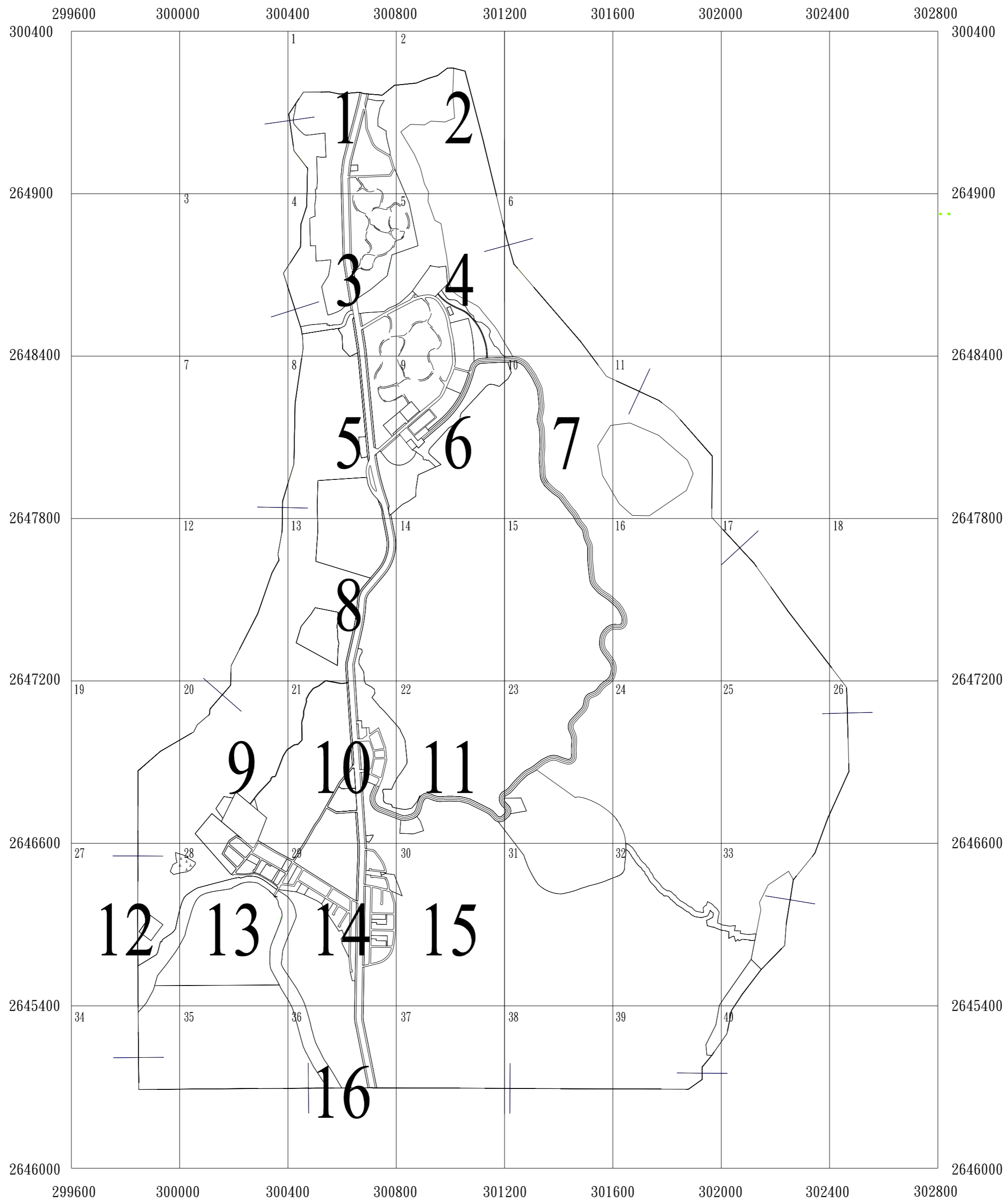


比例尺=1：1000

擬定機關：花蓮縣政府
中華民國一〇九年三月

變更鯉魚潭風景特定區計畫(公共設施用地專案通盤檢討)

接合表



地形圖例說明

圖式	地形資料名稱	圖式	地形資料名稱	圖式	地形資料名稱
	三等以上三角點		蔗田		計曲線
	導線點		電力桿		首曲線
	永久性房屋		高壓線塔		×158.36 獨立標高點
	建築中房屋		電話桿		果園
	臨時性房屋		地類界		石質陡岩
	水泥牆		雜林		擋土牆
	鐵屋		宗祠		混泥土堤
	鐵絲網		檳榔樹		寺廟
	水泥地		草地		教堂
	門		電信局		墳墓
	階梯		花園		郵局
	鐵軌		運動場		斷崖
	道路路面		水井		學校
	公路橋		消防隊		防風林
	管函		草地		果園
	擋土牆		經濟作物		鳳梨園
	土坎		竹林		苗圃
	水流線		水塔		亭
	混凝土堤		路燈		運動場
	池塘		加油站		蔗田
	路標或紅綠燈		旱地		草地
	香蕉園		水田		游泳池
	墓園		菜園		

圖 例

住	住宅區	文小	國民小學
商	商業區	綠(帶)	綠(帶)地
旅	旅館區	公	公園用地
文	文教區	兒	兒童遊樂場用地
河	河川區	停	停車場用地
發(專)	發射站專用區	廣	廣場用地
宗(專)	宗教專用區	自	自來水事業用地
電(專)	電信專用區	污(抽)	污水抽水站用地
電信(專)	電信事業專用區	污	污水處理廠用地
露	露營區	墳	墳墓用地
保	保護區	水	水域
農	農業區	道路用地	
機	機關用地	計畫範圍線	

註：凡本次未註明變更部分，均應以原計畫為準。

變 更 圖 例

-  變更商三~3為遊憩專用區
-  變更商一、商二、商三~1、商三~2、商四為商業區
-  變更商業區為保護區
-  變更電信事業專用區為農業區
-  變更公園用地為機關用地
-  變更公園用地為河川區
-  變更綠(帶)地為機關用地
-  變更水域為公園用地
-  變更水域為水域用地
-  變更河川區為保護區
-  變更河川區為農業區
-  變更住宅區為露營區
-  變更保護區為河川區
-  變更農業區為河川區
-  變更污水處理廠用地為河川區
-  變更自來水事業用地為河川區
-  變更停車場用地為機關用地
-  變更文教區為機關用地
-  變更道路用地為機關用地
-  變更道路用地為公園用地

	1	2
	3	4

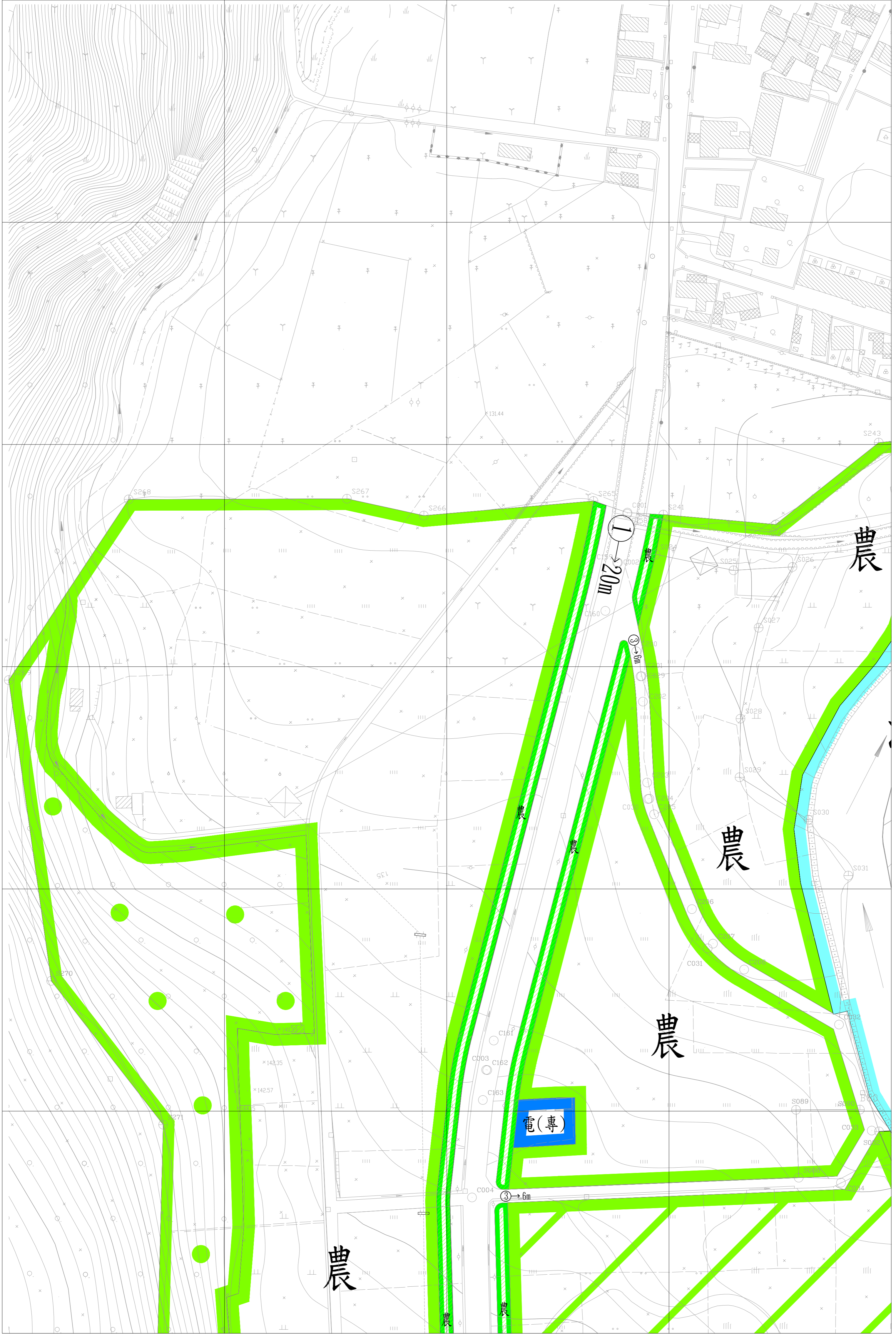
1/16

2649600

300400

300800

2649600



變更鯉魚潭風景特定區計畫（公共設施用地專案通盤檢討）圖

2649000

300400

300800

2649000

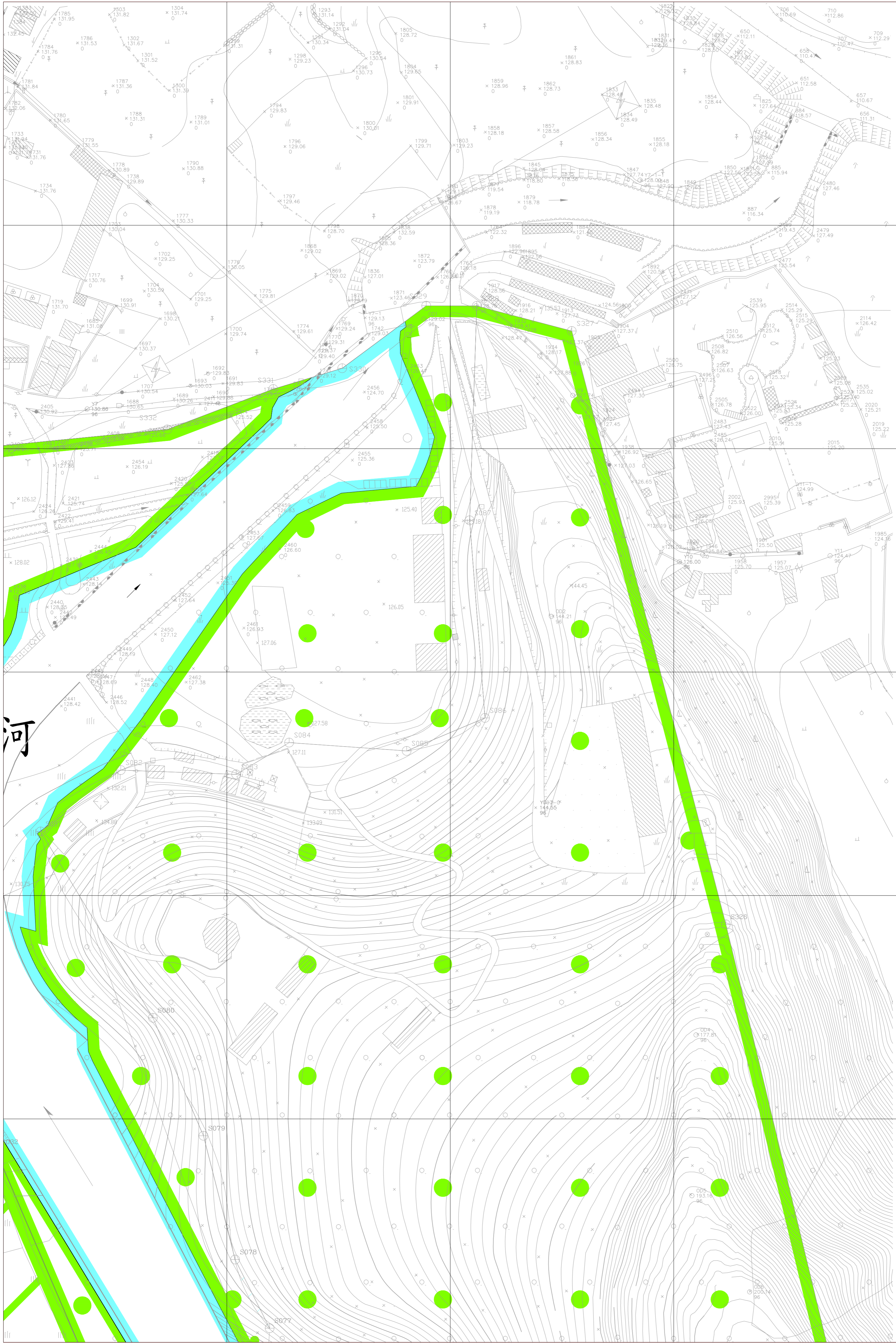
1	2
3	4

2649600

300800

301200

2649600



變更鯉魚潭風景特定區計畫（公共設施用地專案通盤檢討）圖

2649000

300800

301200

2649000

	1	2
	3	4
	5	6

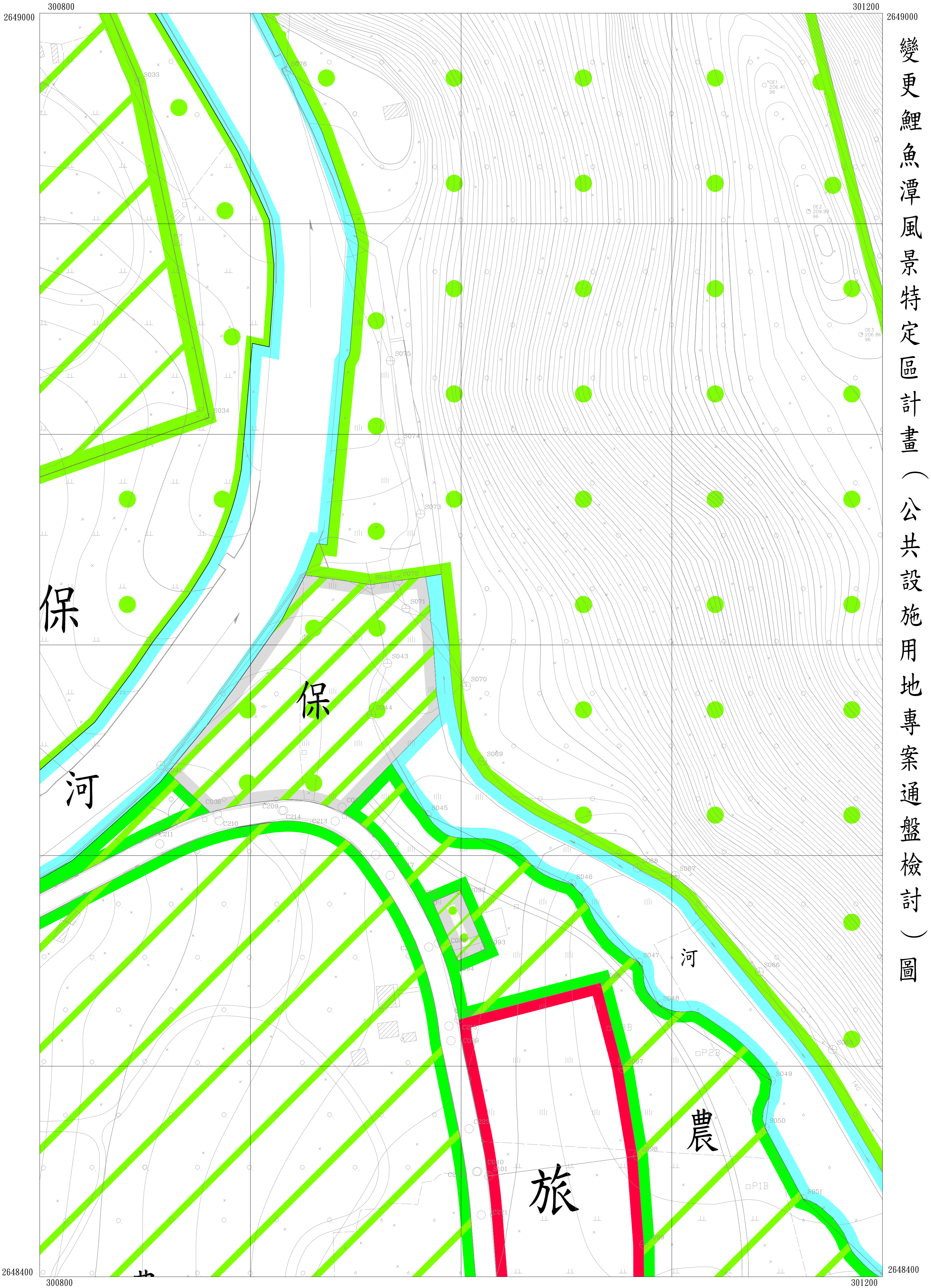
3
16



變更鯉魚潭風景特定區計畫（公共設施用地專案通盤檢討）圖

1	2	
3	4	
5	6	7

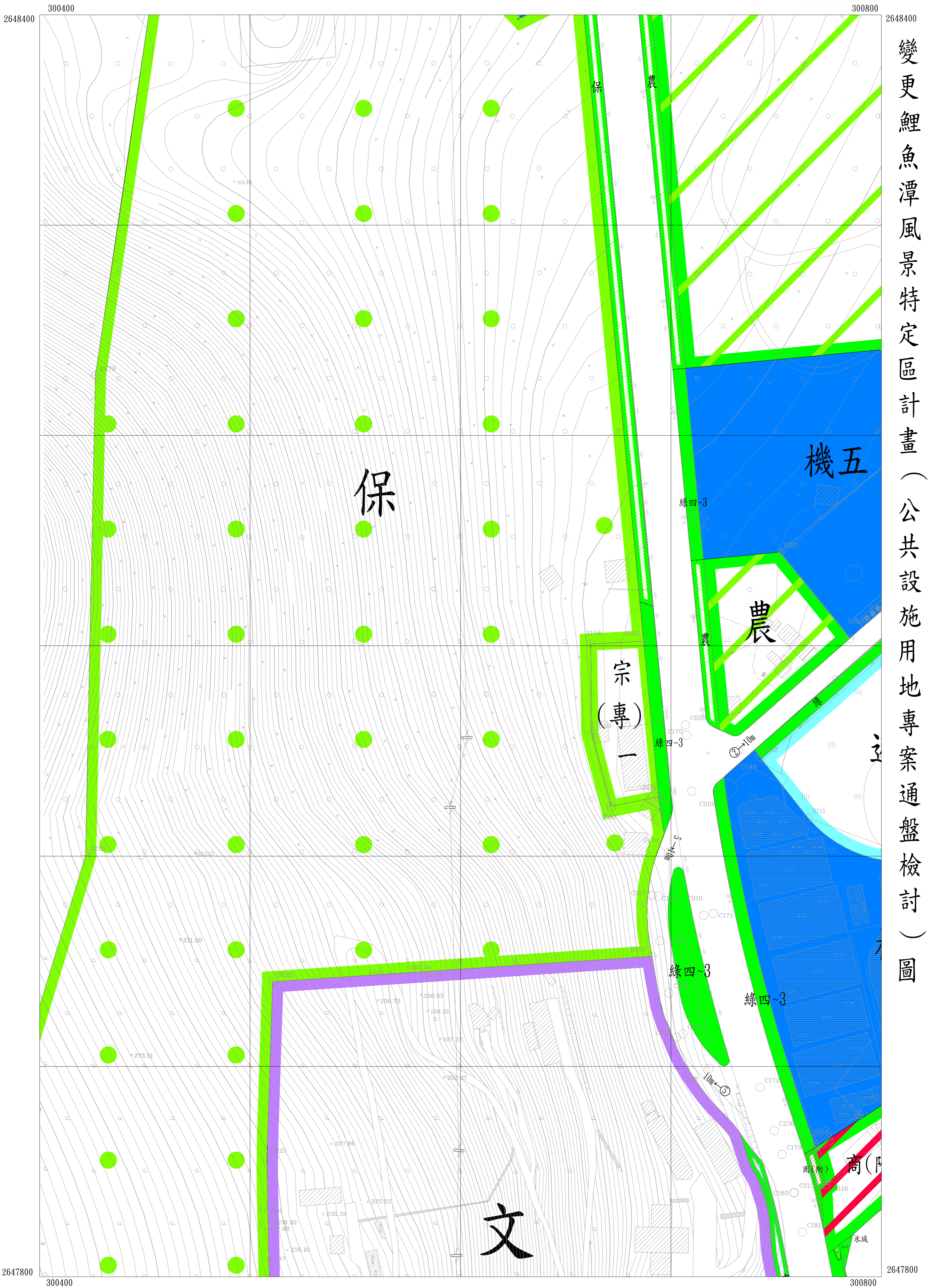
4
16



變更鯉魚潭風景特定區計畫（公共設施用地專案通盤檢討）圖

	3	4
	5	6
	8	

5
16



變更鯉魚潭風景特定區計畫（公共設施用地專案通盤檢討）圖

3	4	
5	6	7
8		

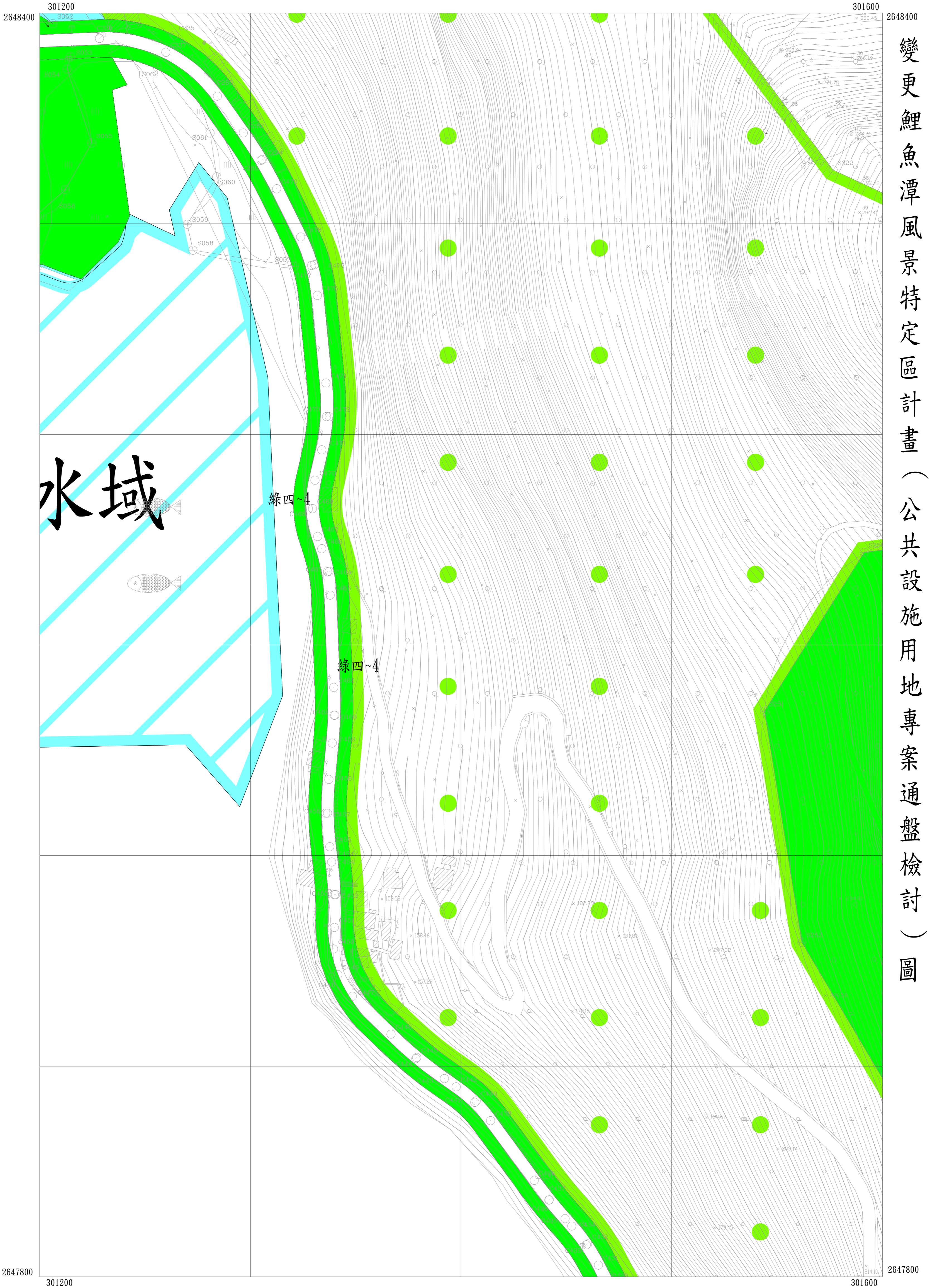
6
16



變更鯉魚潭風景特定區計畫（公共設施用地專案通盤檢討）圖

4		
6	7	

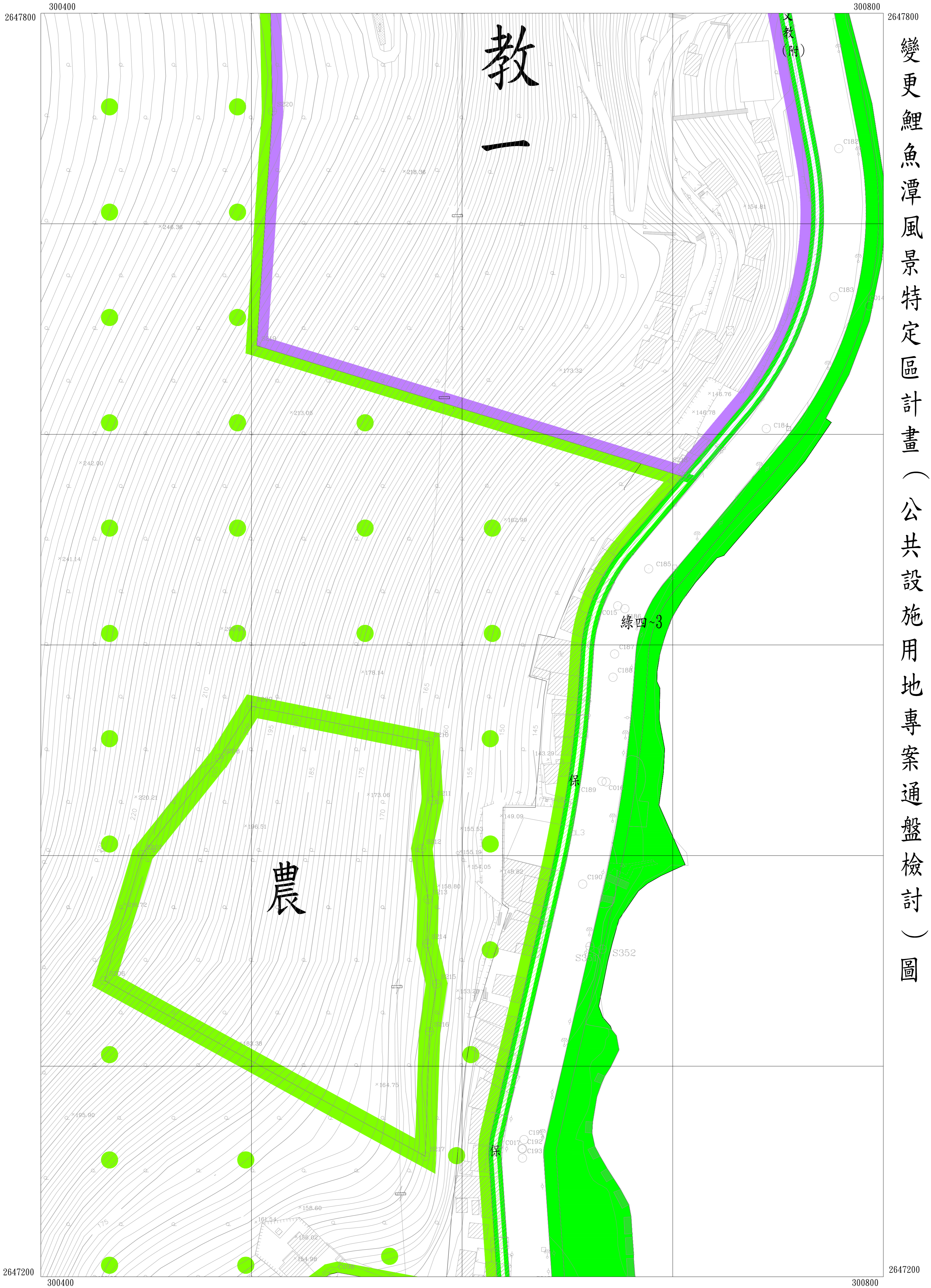
7
16



變更鯉魚潭風景特定區計畫（公共設施用地專案通盤檢討）圖

	5	6
	8	
9	10	11

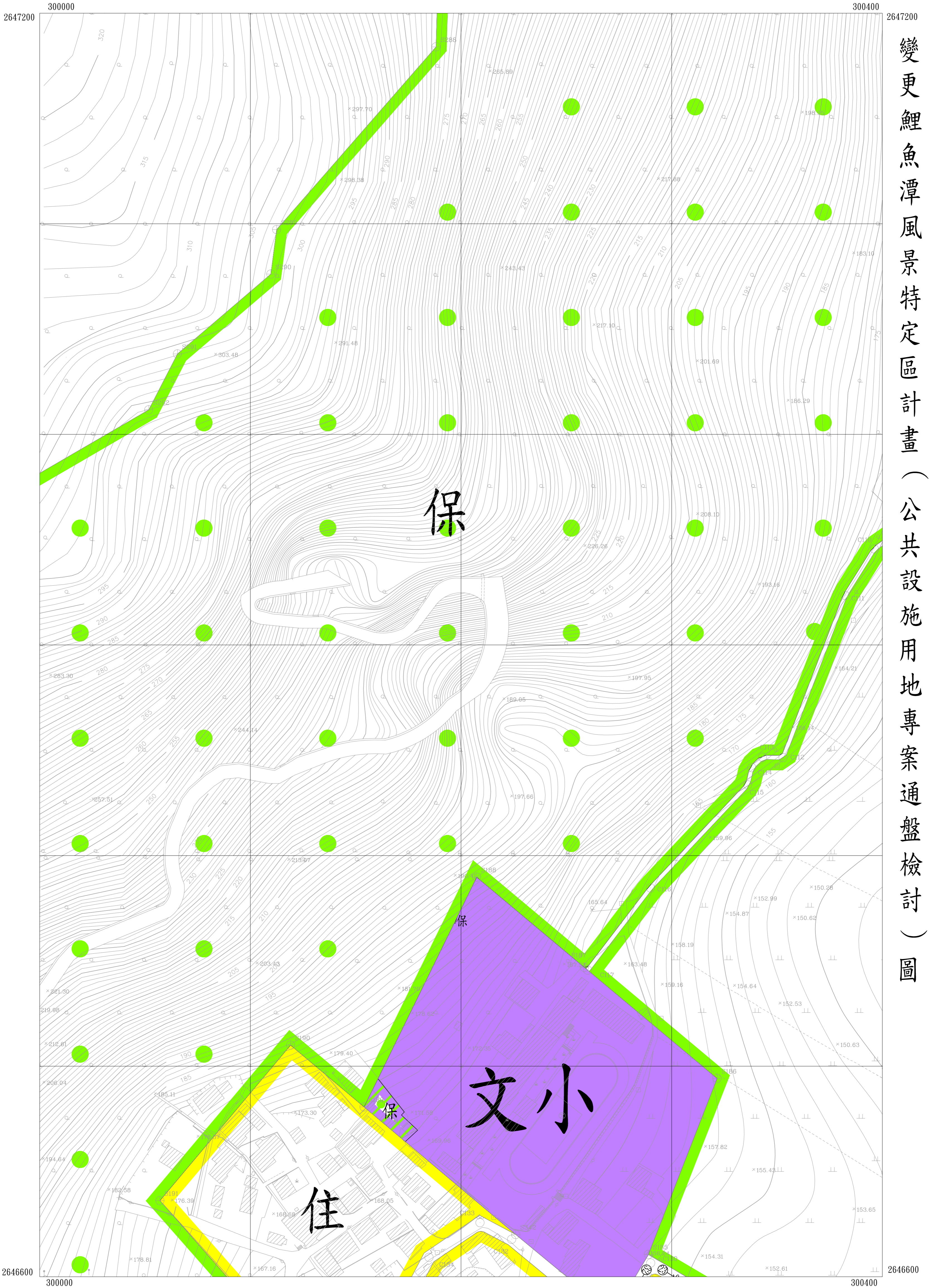
8
16



變更鯉魚潭風景特定區計畫（公共設施用地專案通盤檢討）圖

		8
	9	10
12	13	14

9
16



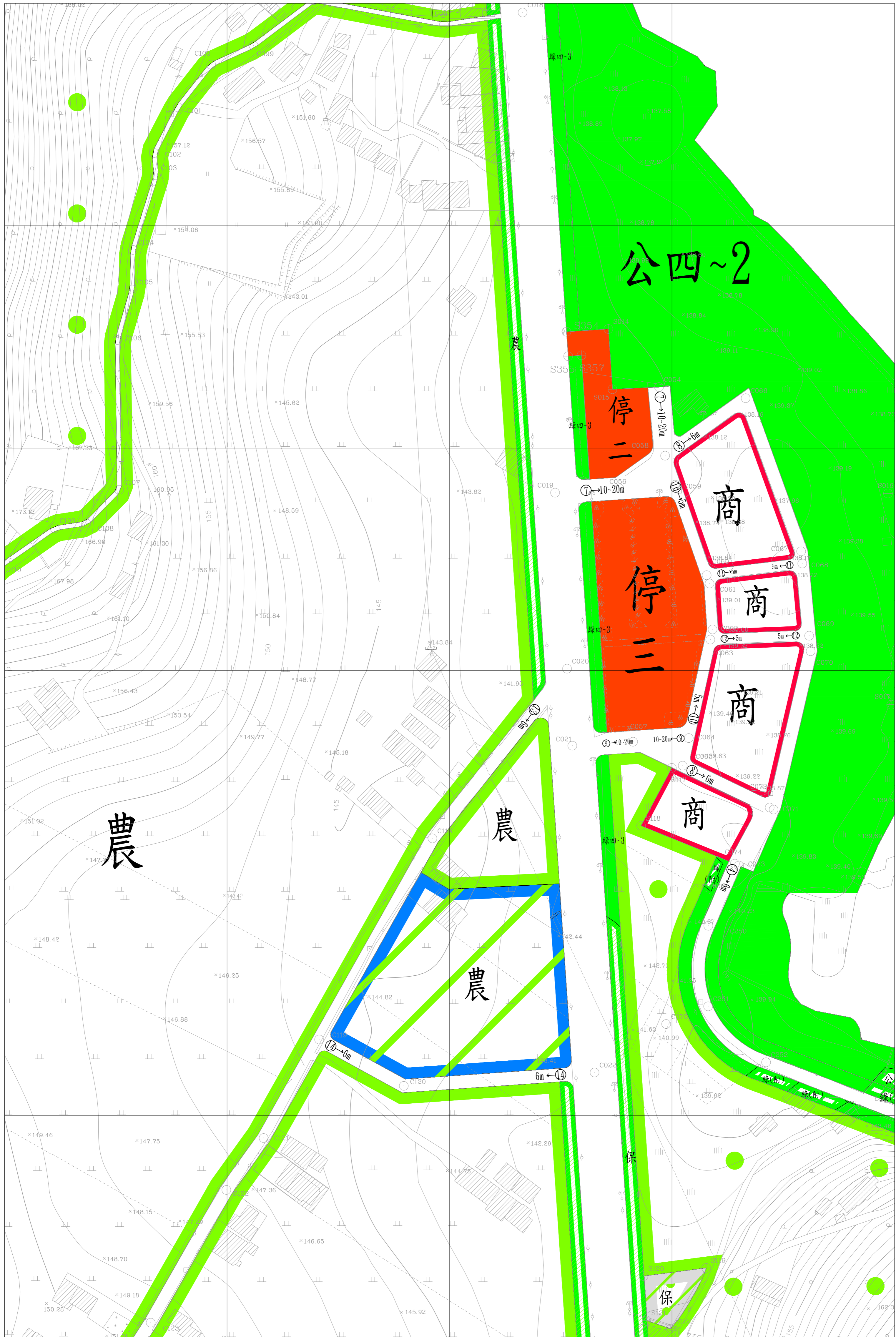
變更鯉魚潭風景特定區計畫（公共設施用地專案通盤檢討）圖

	8	
9	10	11
13	14	15

10
16

300400
2647200

300800
2647200



300400
2646600

300800
2646600

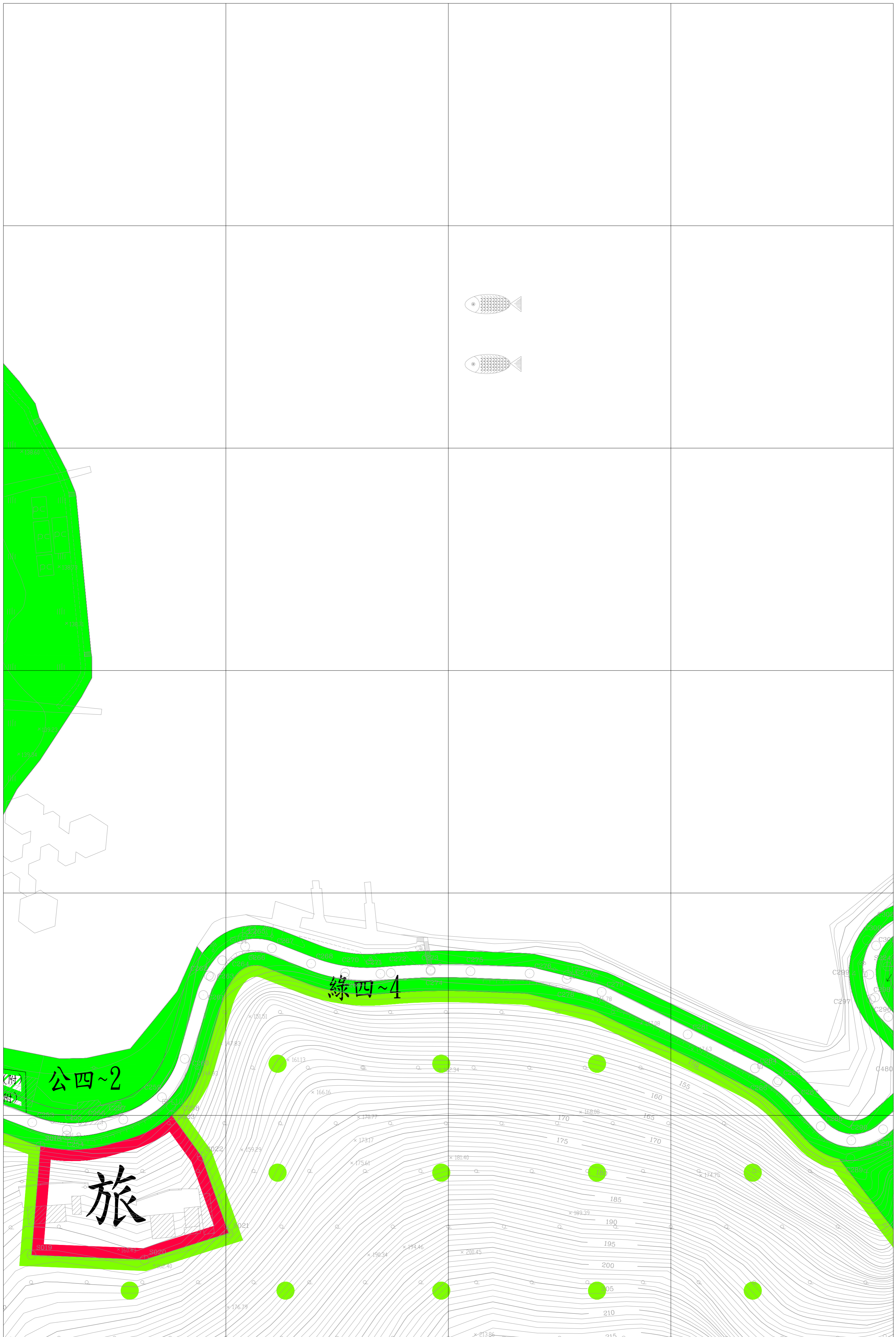
變更鯉魚潭風景特定區計畫（公共設施用地專案通盤檢討）圖

8		
10	11	
14	15	

11
16

2647200 300800

301200 2647200



變更鯉魚潭風景特定區計畫（公共設施用地專案通盤檢討）圖

2646600 300800

301200 2646600

		9
	12	13

12
16

2646600

299600

300000

2646600

變更鯉魚潭風景特定區計畫（公共設施用地專案通盤檢討）圖



2646600

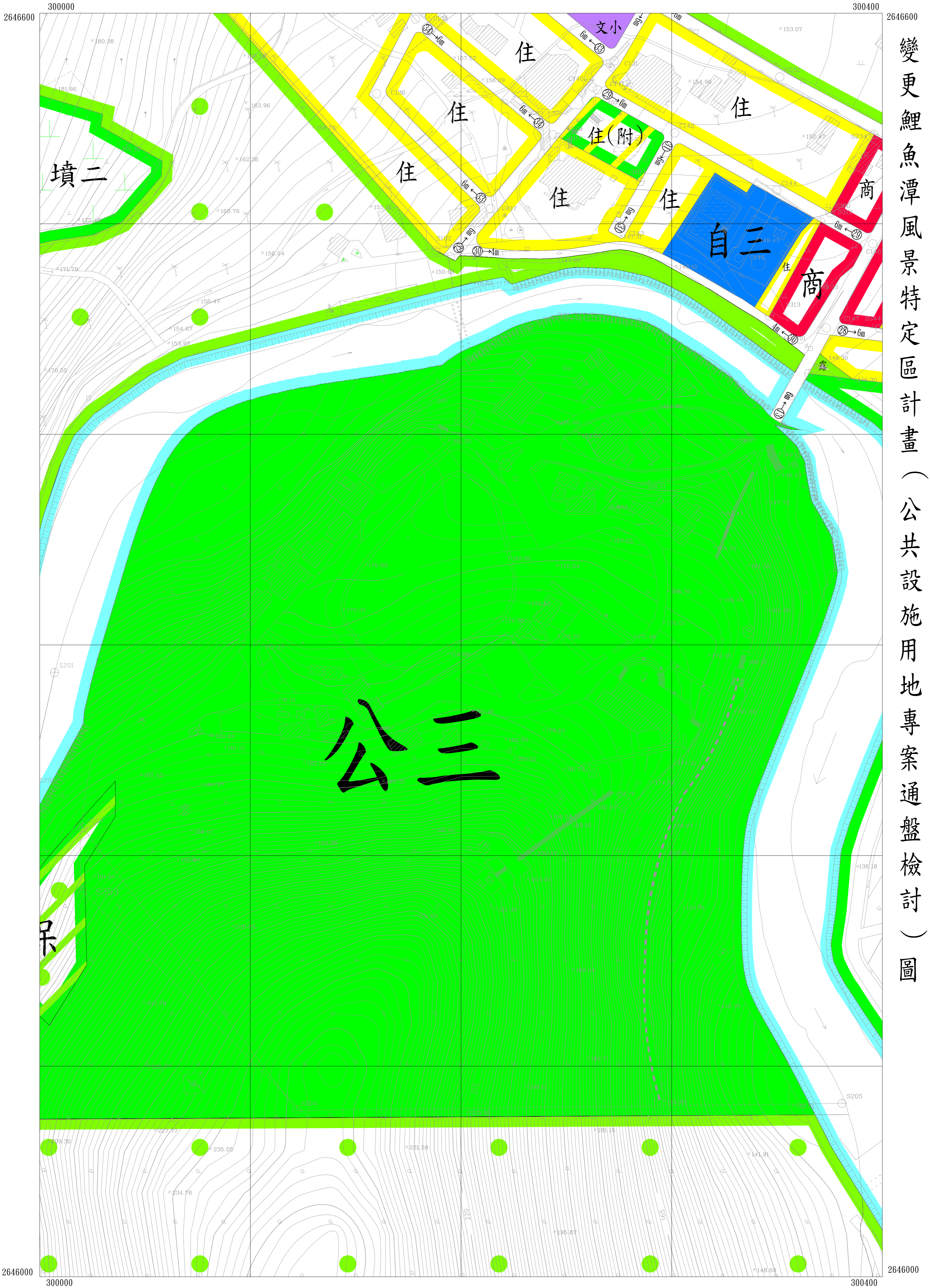
299600

300000

2646600

	9	10
12	13	14
		16

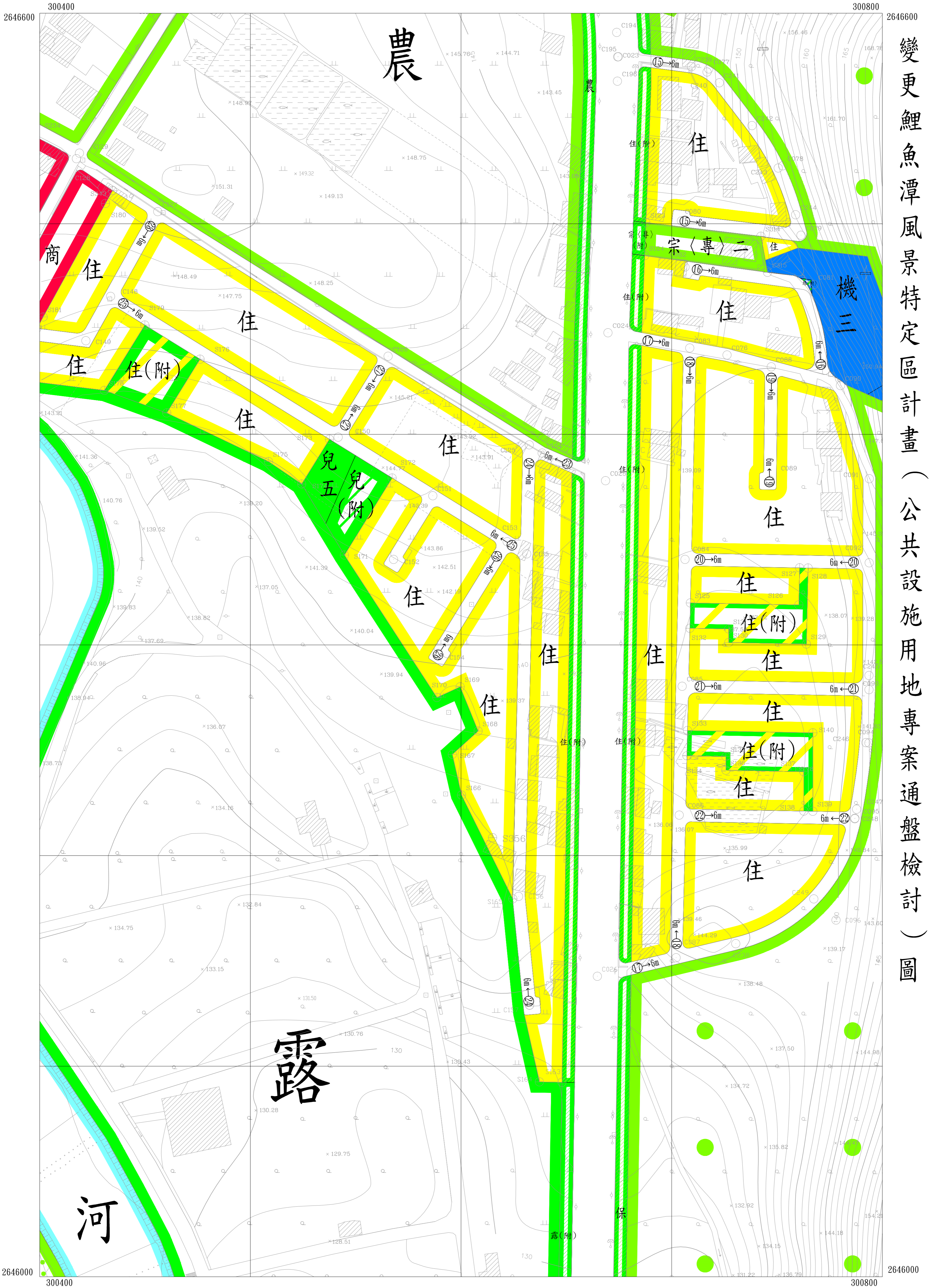
13
16



變更鯉魚潭風景特定區計畫（公共設施用地專案通盤檢討）圖

9	10	11
13	14	15
	16	

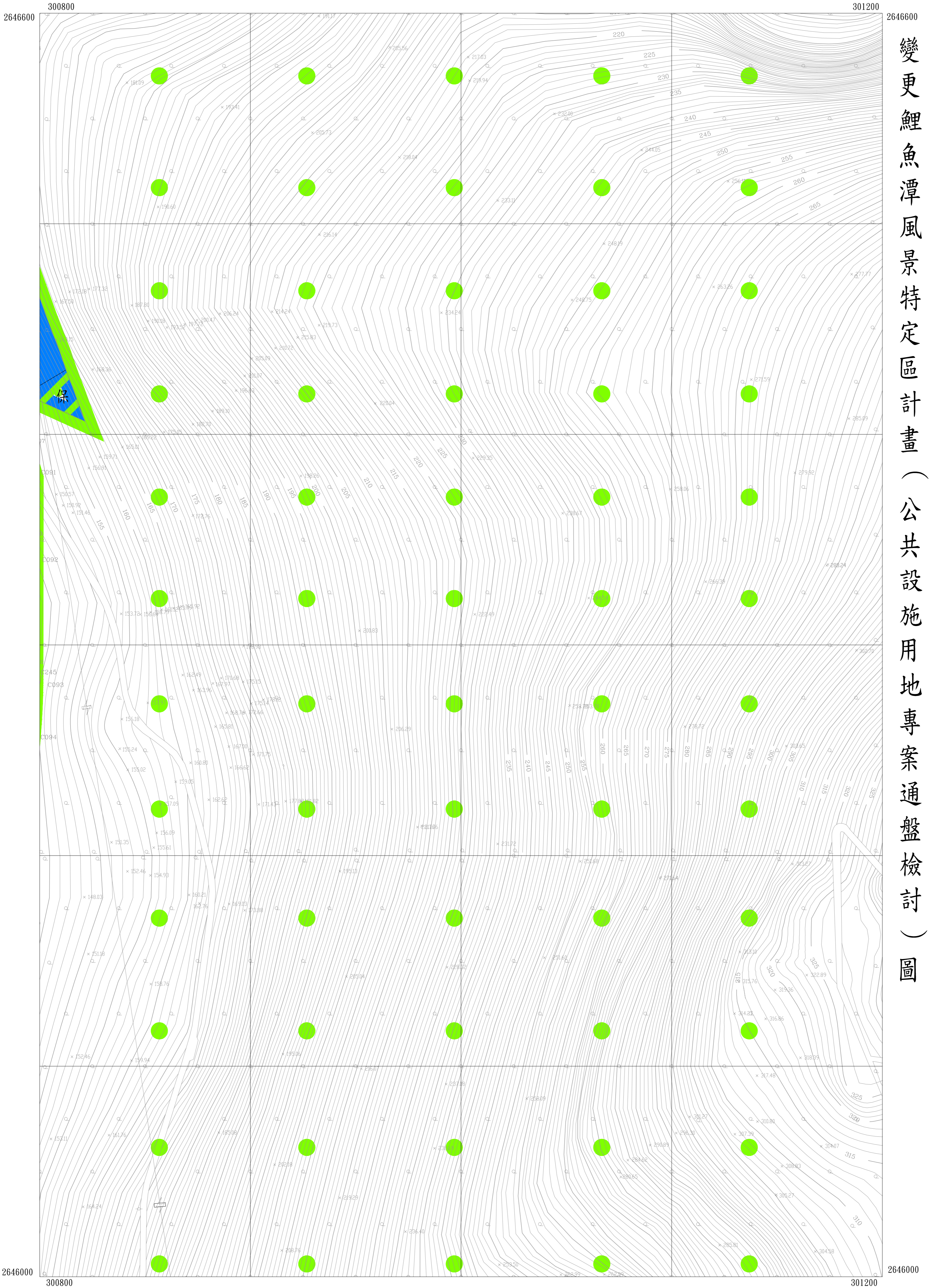
14
16



變更鯉魚潭風景特定區計畫（公共設施用地專案通盤檢討）圖

10	11	
14	15	
16		

15
16



變更鯉魚潭風景特定區計畫(公共設施用地專案通盤檢討)圖

13	14	15
	16	

16
16

